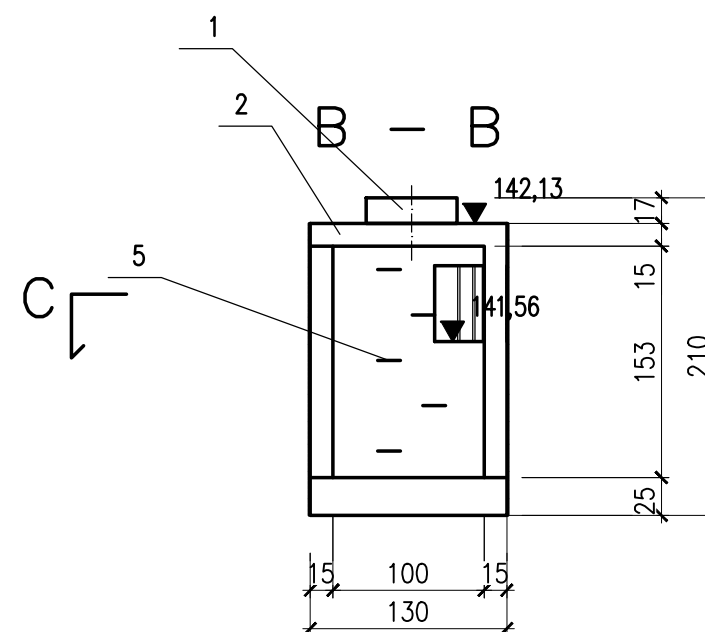
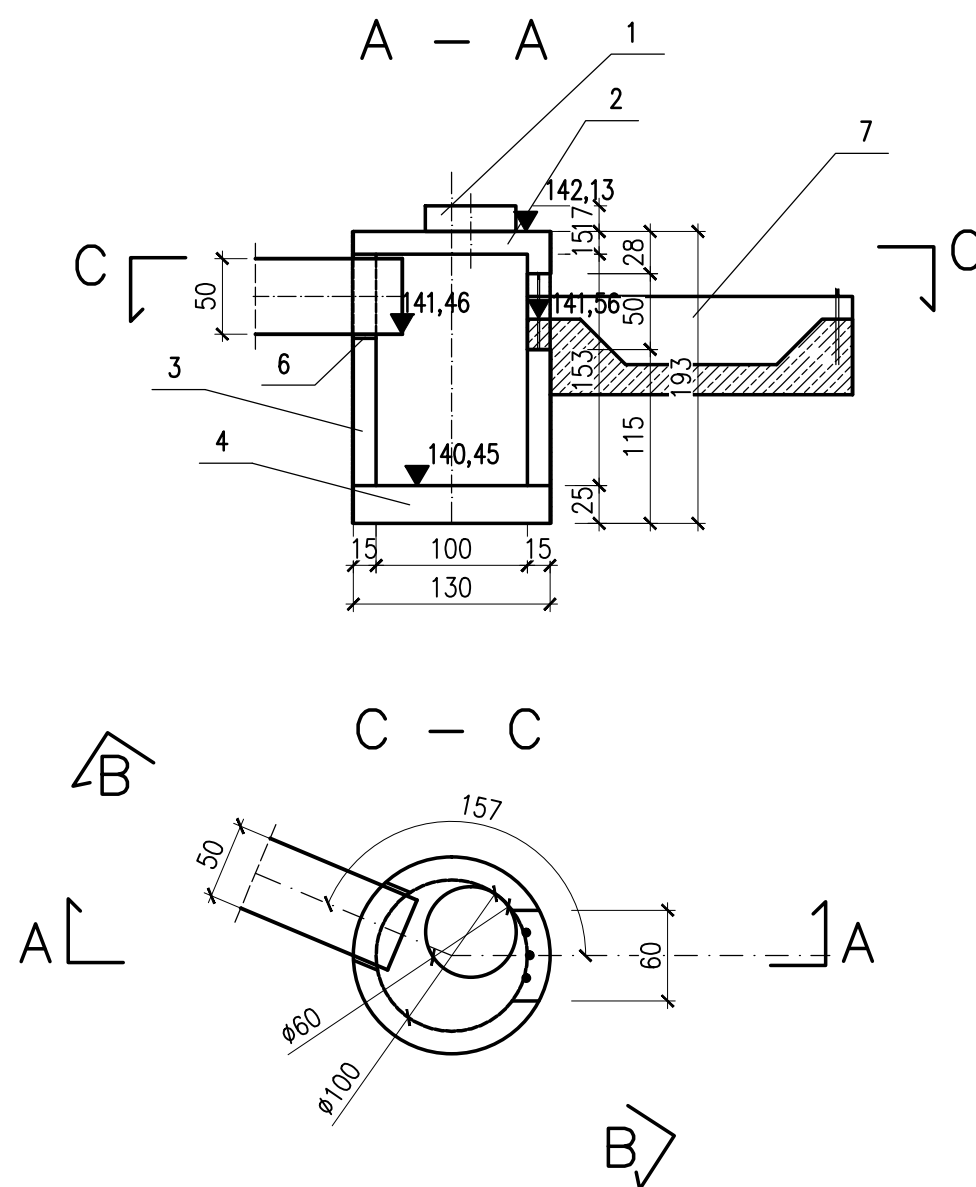
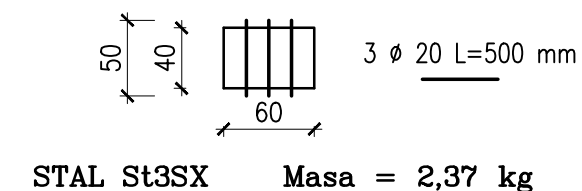


Studnia 1 : 50



Krata zabezpieczająca studnię



MATERIAŁY

- 1 - żeliwny właz uliczny Ø600 typu lekkiego wg PN-64/H-74056
- 2 - płyta pokrywowa Ø1000/350/600
- 3 - komora robocza z kręgów żelbetowych Ø1000x500
- 4 - dolna część komory roboczej Ø1000x950
- 5 - stopnie złazowe wg PN-64/H74086 o rozstawie w pionie co 30 cm
- 6 - uszczelnienie zaprawą cementową w gruntach nienawodnionych /sznurem smółowym, kitem fugowym i zaprawą cementową w gruntach nawodnionych/
- 7 - osadnik przy wlocie do studni chłonnej lub kanalizacyjnej wg KPED 01.14


Krata zabezpieczająca i blok
do kotwienia kraty

BETON B30 (F150, W8, N5)

VB = 0,10m3

STAL BSt-500S (A-III)

Ø14mm o łącznej długości 10m

 DROTECH Spółka z o.o. ul. Ciołkowskiego 90, 15-516 Białystok, tel./fax +48 85 743-10-42, 743-12-41 www.drotech.com.pl		
Stadium : P.W.	Nazwa rysunku: Studnia i szczegóły Temat: Przebudowa z rozbudową drogi powiatowej nr 1504N na odcinku dr. kraj. nr 53 - Świętajno - Kolonia od km 0+000 do km 6+184.	Rys. nr : 2.3
Skala : 1:50	Obiekt: Kanał deszczowy w km ok. 2+255	Data : 05.2014
Branża:	Sanitarna	
Projektant:	Podpis:	
Imię i nazwisko nr upr.:	techn. Marian Wojciula B1/67/77	
Sprawdzający:		
Imię i nazwisko nr upr.:		