

SCHEMAT TECHNOLOGICZNY OCZYSZCZALNI ŚCIEKÓW W SPYCHOWIE PO PRZEBUDOWIE

Obiekty:

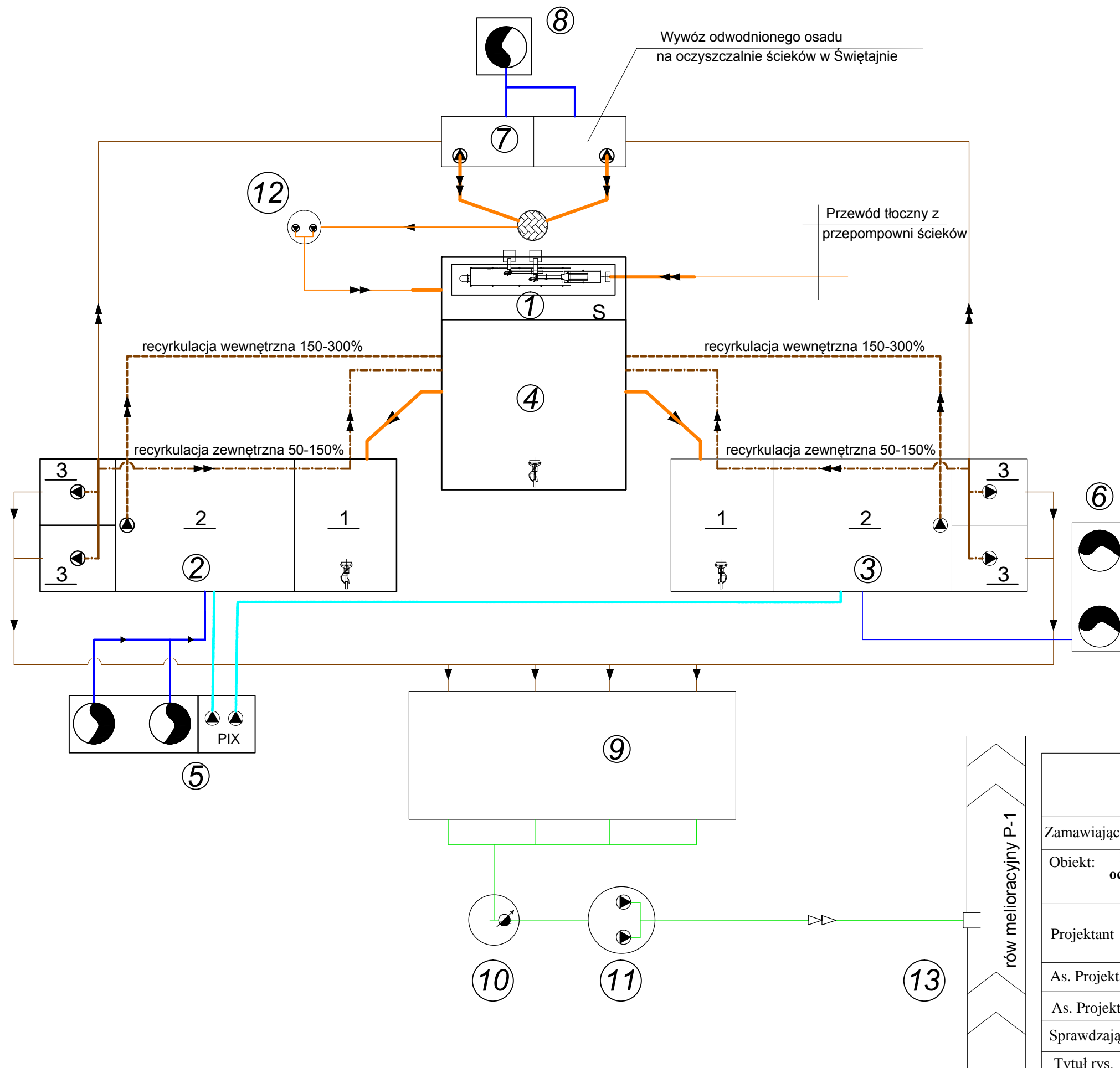
- ① - sitopiaskownik
- ② - reaktor biologiczny OSA 150 - przebudowywany
- 1 - komora denitryfikacji
- 2 - komora nityfikacji
- 3 - osadnik wtórny
- ③ - reaktor biologiczny OSA 150 - istniejący
- ④ - komora zbiorcza denitryfikacji(ZKD) - projektowana
- ⑤ - stanowisko dmuchaw i PIX dla reaktora[2] - projektowane
- ⑥ - stanowisko dmuchaw dla reaktora - istniejące
- ⑦ - komora stabilizacji i zagęszczania osadu - istniejąca
- ⑧ - stanowisko dmuchawy dla KSO[5] - projektowane
- ⑨ - filtr gruntowy - istniejący
- ⑩ - przepompownia ścieków oczyszczonych - istniejąca
- ⑪ - studnia pomiarowa ilości ścieków oczyszczonych- istniejąc
- ⑫ - przepompownia wód nadosadowych - istniejąca
- ⑬ - wylot ścieków oczyszczonych do rowu melioracyjnego P-1

Urządzenia:

- ▲ - pompa zatapialna
- ⊕ - mieszadło mechaniczne
- ☉ - dmuchawa
- ⊗ - przepływomierz elektromagnetyczny

Przewody:

- - projektowane rurociągi kanalizacji sanitarnej /ścieki surowe/
- - istniejące rurociągi kanalizacji sanitarnej /ścieki surowe/
- - projektowane rurociągi kanalizacji technologicznej
- - osad nadmierny z osadnika
- - osad recykulowany
- - osad nadmierny
- - istniejące rurociągi kanalizacji technologicznej
- - projektowane rurociągi sprężonego powietrza
- - istniejące rurociągi sprężonego powietrza
- - projektowane rurociągi PIX
- - istniejące rurociągi ścieki oczyszczone



PPUH "PROXIMA" Spółka z o.o. w Chodzieży PRACOWNIA PROJEKTOWA			
Zamawiający: Gmina Świątjno ul.Grunwaldzka 15, 12-140 Świątjno			
Obiekt: Przebudowa gminnej mechaniczno-biologicznej oczyszczalni ścieków komunalnych w miejscowości Spychowo gm. Świątjno			Skala 1:100
Projektant	imię i nazwisko		Data
	mgr inż. Tomasz Przewoźny upr. nr WKP/0149/PWOS/04		30.03.2017
As. Projektanta			Nr arch.
As. Projektanta			15/15
Sprawdzający	inż. Elżbieta Janik upr. nr WKP/0266/POOS/14		
Tytuł rys.	Schemat technologiczny przebudowywanej oczyszczalni ścieków		Nr rys. 2