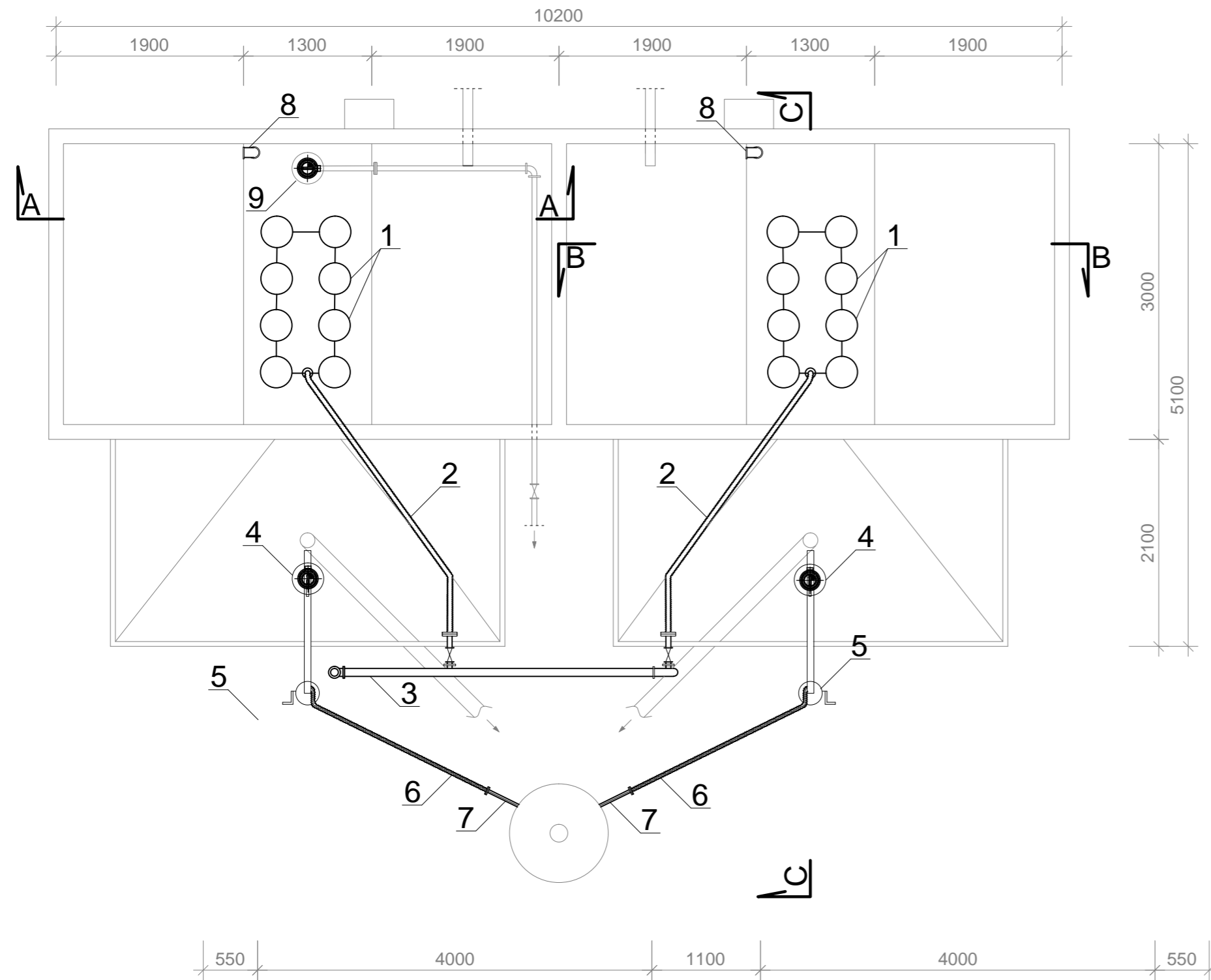
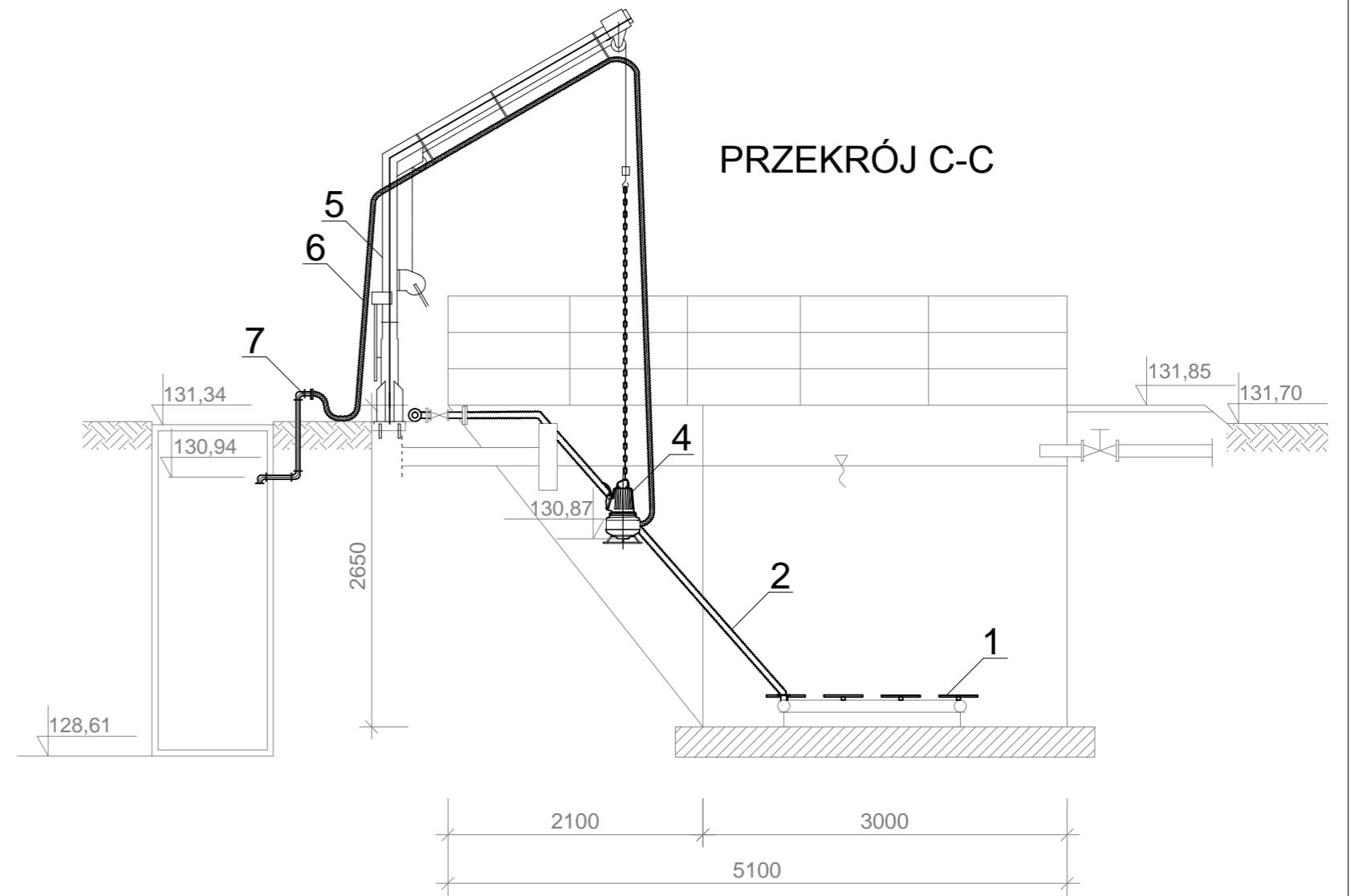


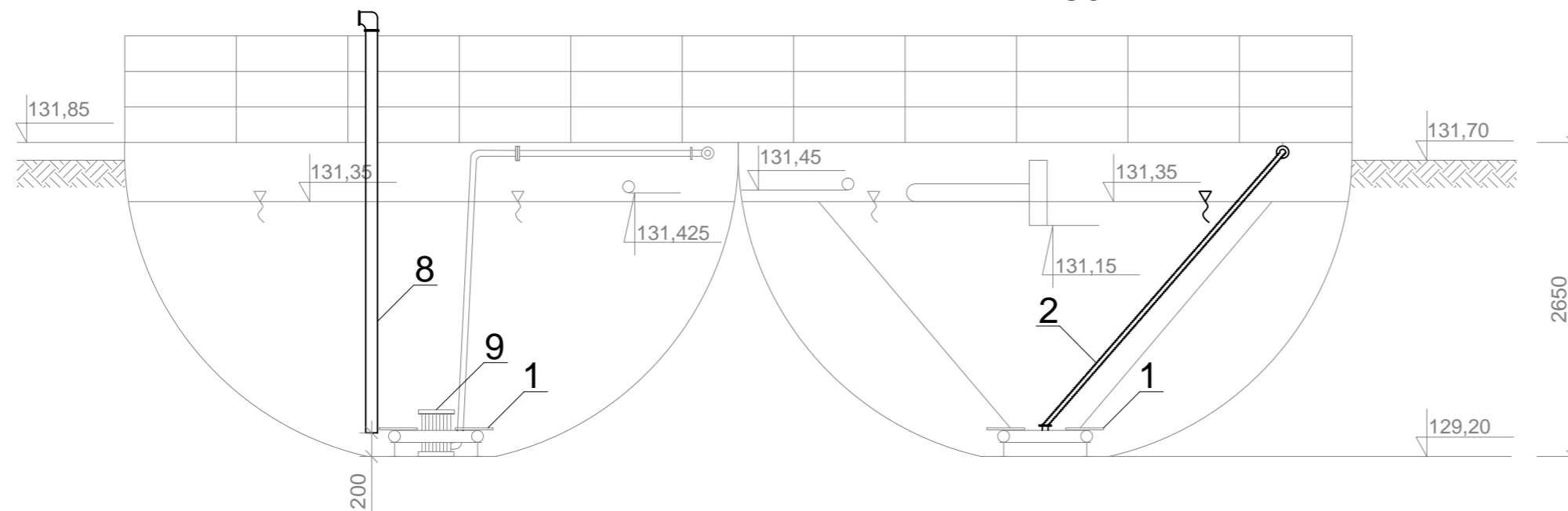
# WIDOK



# PRZEKRÓJ C-C



# PRZEKRÓJ A-A



# PRZEKRÓJ B-B

POZ.	WYSZCZEGÓLNIENIE	ILOŚĆ	UWAGI
1	DYFUZORY	16 szt.	
2	WĄZ Z TWORZYWA SZTUCZNEGO Ø50 ŁĄCZONY NA SZYBKOZŁĄCZKĘ		
3	PRZEWÓD STALOWY KWASOODPORNY Ø80		
4	POMPA ZATAPIALNA WÓD NADOSADOWYCH Z PLYWAKIEM TYP NP. FVC 2003-EK	2 szt.	
5	ZURAWIK Z WYCIĄGARKĄ I STOPĄ ZE STALI OCYNKOWANEJ DO POMPY UDŹWIG DO 150kg	2 szt.	
6	WĄZ Z TWORZYWA SZTUCZNEGO Ø63 ŁĄCZONY NA SZYBKOZŁĄCZKĘ		
7	PRZEWÓD STALOWY KWASOODPORNY Ø50		
8	WĄZ SSAWNY STAL KWASOODPORNA Ø100 ZAKOŃCZONY ZŁĄCZEM TYPU STRAZACKIEGO, MONTAŻ NA STAŁE DO BARIERKI ZBIORNIKA		
9	POMPA ZANURZENIOWA (WYMIANA) TYP NP. SLV.80.8022.4.50D.C	1 szt.	

<b>PPUH "PROXIMA" Spółka z o.o.</b> w Chodzieży PRACOWNIA PROJEKTOWA			
Zamawiający: <b>Gmina Świątajno ul.Grunwaldzka 15, 12-140 Świątajno</b>			
Obiekt: <b>Przebudowa gminnej mechaniczno-biologicznej oczyszczalni ścieków komunalnych w miejscowości Spychowo gm. Świątajno</b>			Skala <b>1:50</b>
Projektant	imię i nazwisko	Podpis	Data
	<b>mgr inż. Tomasz Przewoźny</b> upr. nr WKP/0149/PWOS/04		<b>30.03.2017</b>
As. Projektanta	<b>inż. Adrianna Zwierzchowska</b>		Nr arch. <b>15/15</b>
As. Projektanta			
Sprawdzający	<b>inż. Elżbieta Janik</b> upr. nr WKP/0266/POOS/14		
Tytuł rys.	<b>Rzut i przekroje</b> <b>Adaptacja komory stabilizacji osadu</b>		Nr rys. <b>7A</b>