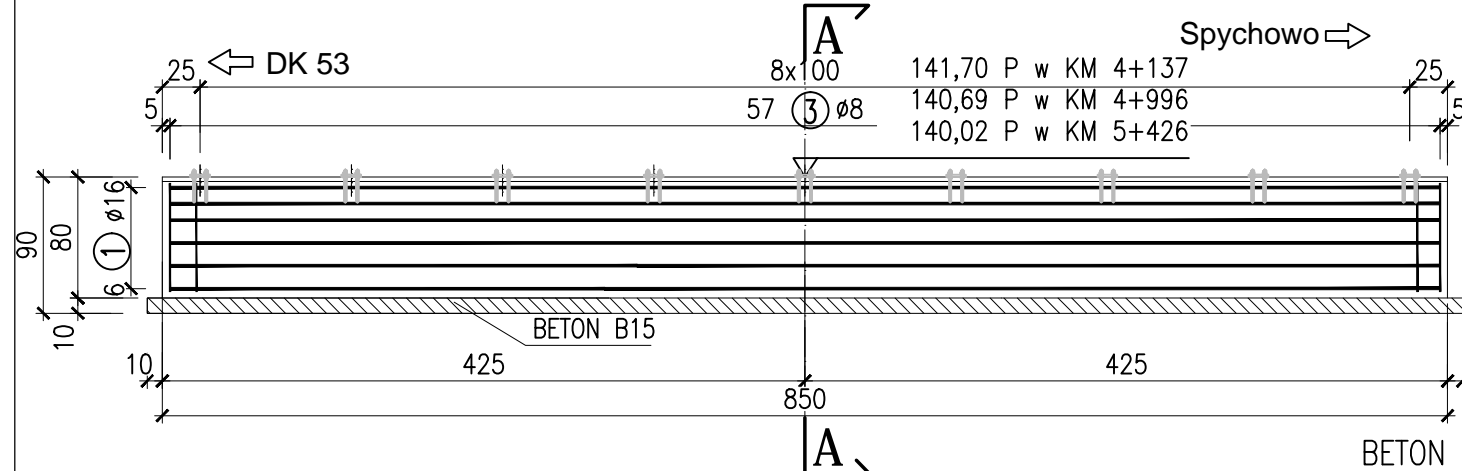
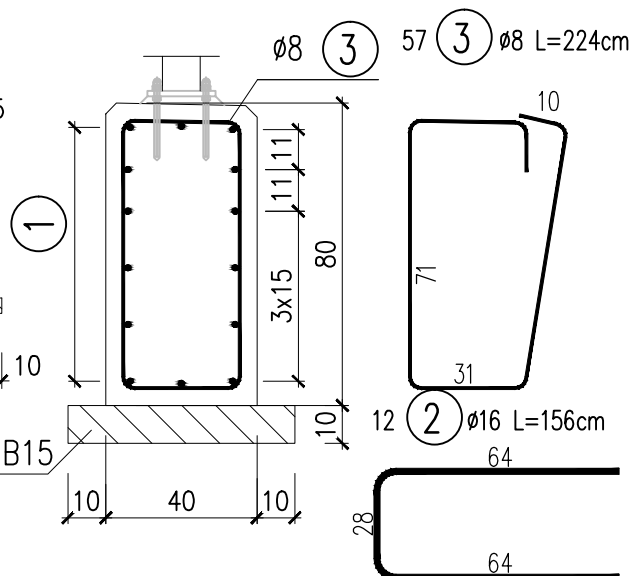


PRZEPUSTY W KM OK.: 4+137; 4+996; 5+426

WIDOK  
SKALA 1:50

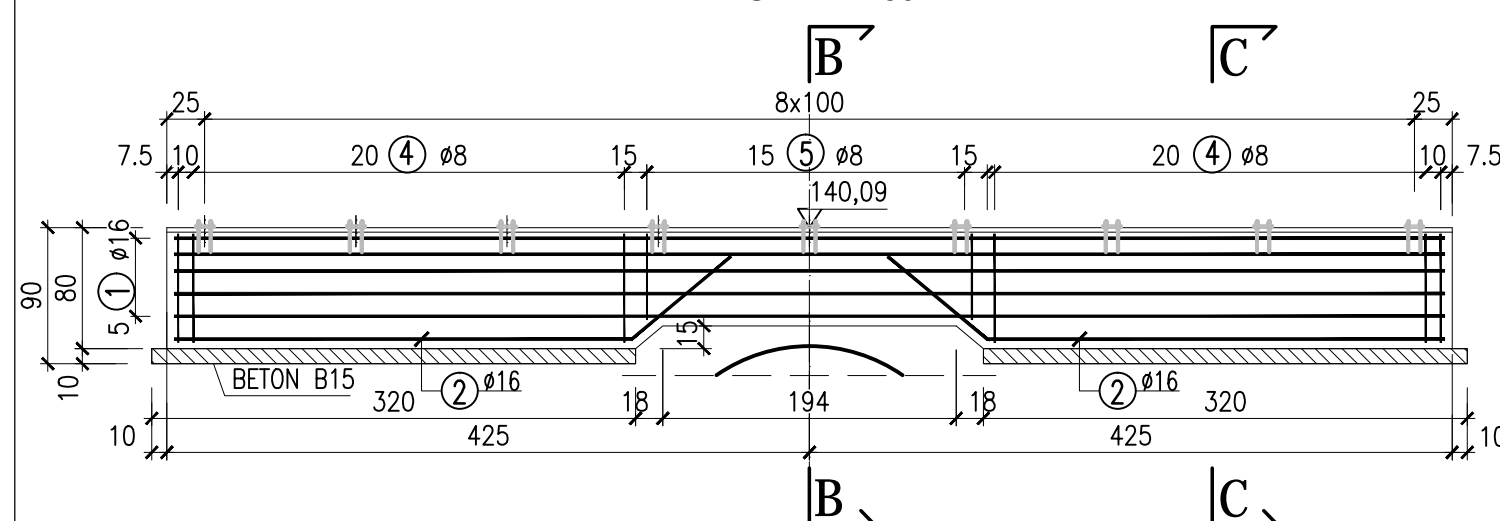


PRZĘKRÓJ A-A  
SKALA 1:20



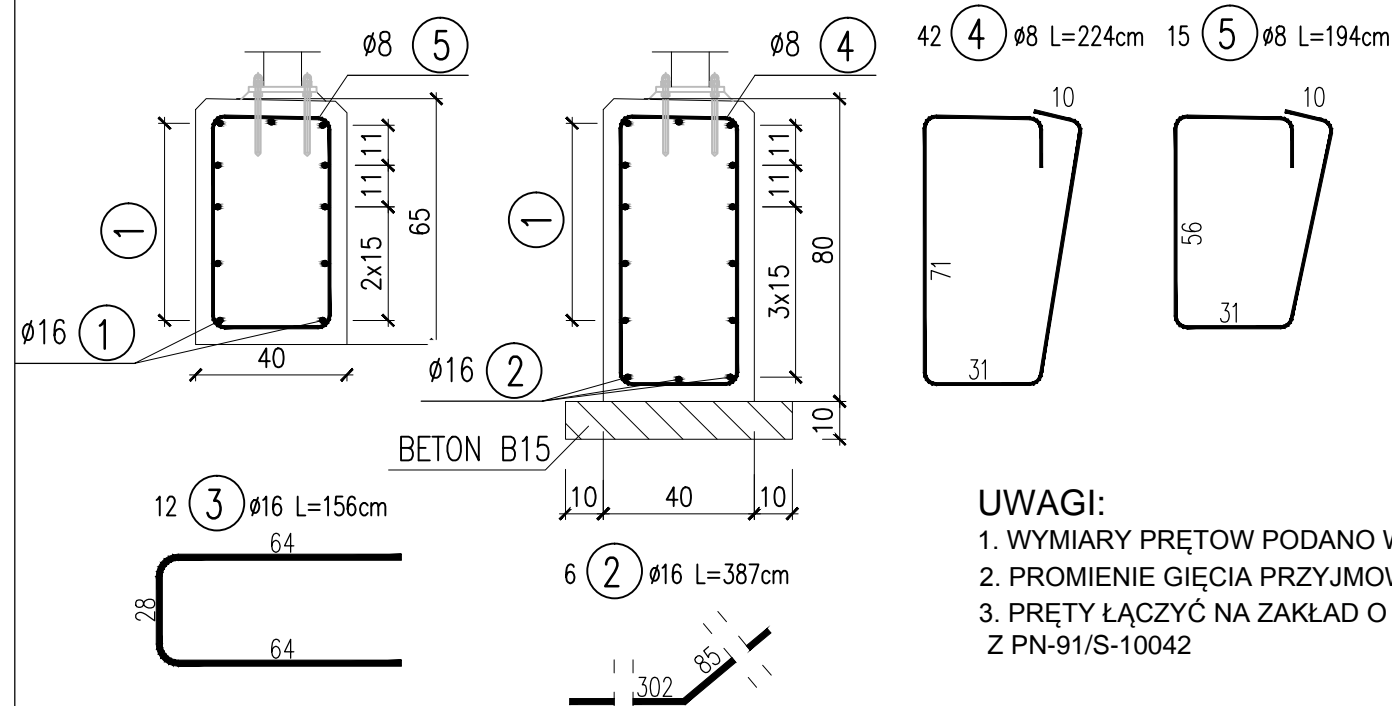
PRZEPUST W KM OK. 6+070

WIDOK  
SKALA 1:50



PRZĘKRÓJ B-B  
SKALA 1:20

PRZĘKRÓJ C-C  
SKALA 1:20



BETON B30 (F150, W8)

STAL BSt-500S (A-III)

OBJĘTOŚĆ BETONU:

$$V_{B30} = 2,6m^3$$

$$V_{B15} = (3,2+3,2) \times 0,6 \times 0,1 = 0,39m^3$$

Przepust w km 6+070

## WYKAZ STALI

Nr pręta	fi pręta	Długość pręta [m]	Ilość prętów [szt]	Długość BSt500S	
				fi 8	fi 16
1	16	8,40	14		117,6
2	16	1,56	12		18,72
3	8	2,24	57	127,68	
Długość całkowita				127,68	136,32
Masa 1mb [kg/m]				0,395	1,58
Masa wg fi [kg]				50	215
Masa całkowita zbrojenia w ławie				266	

Wykonać 3 razy dla przepustów w km 4+137; 4+996; 5+426

BETON B30 (F150, W8)

STAL BSt-500S (A-III)

OBJĘTOŚĆ BETONU:

$$V_{B30} = 8,5 \times 0,32 = 2,72m^3$$


$$V_{B15} = 8,7 \times 0,6 \times 0,1 = 0,53m^3$$

Wykonać 3 razy dla przepustów w km 4+137; 4+996; 5+426

## WYKAZ STALI

Nr pręta	fi pręta	Długość pręta [m]	Ilość prętów [szt]	Długość BSt500S	
				fi 8	fi 16
1	16	8,40	11		92,4
2	16	3,87	6		23,22
3	16	1,56	12		18,72
4	8	2,24	42	94,08	
5	8	1,94	15	29,1	
Długość całkowita				123,18	134,34
Masa 1mb [kg/m]				0,395	1,58
Masa wg fi [kg]				49	212
Masa całkowita zbrojenia w ławie				261	

Przepust w km 6+070

 <b>DROTECH</b> Spółka z o.o. ul. Ciołkowskiego 90, 15-516 Białystok, tel./fax +48 85 743-10-42, 743-12-41 www.drotech.com.pl		
Stadium : P.W.	Nazwa rysunku: Fundamenty balustrad	Rys. nr : 7
Skala : 1:100	Opis: Przepusty w km ok.: 4+137; 4+996; 5+426; 6+070	Data : 05.2014
Branża:	Mostowa	
Projektant:	Podpis:	
Imię i nazwisko nr upr.: mgr inż. Tomasz Pawłowski PDL/0144/POOM/09		
Sprawdzający:		
Imię i nazwisko nr upr.: mgr inż. Tomasz Pietrzak PDL/0053/POOM/10		

### UWAGI:

1. WYMIARY PRĘTÓW PODANO W ICH OSIACH
2. PROMIENIE GIĘCIA PRZYJMOWAĆ ZGODNIE Z PN-91/S-10042
3. PRĘTY ŁĄCZYĆ NA ZAKŁAD O DŁUGOŚCI ZGODNIE Z PN-91/S-10042