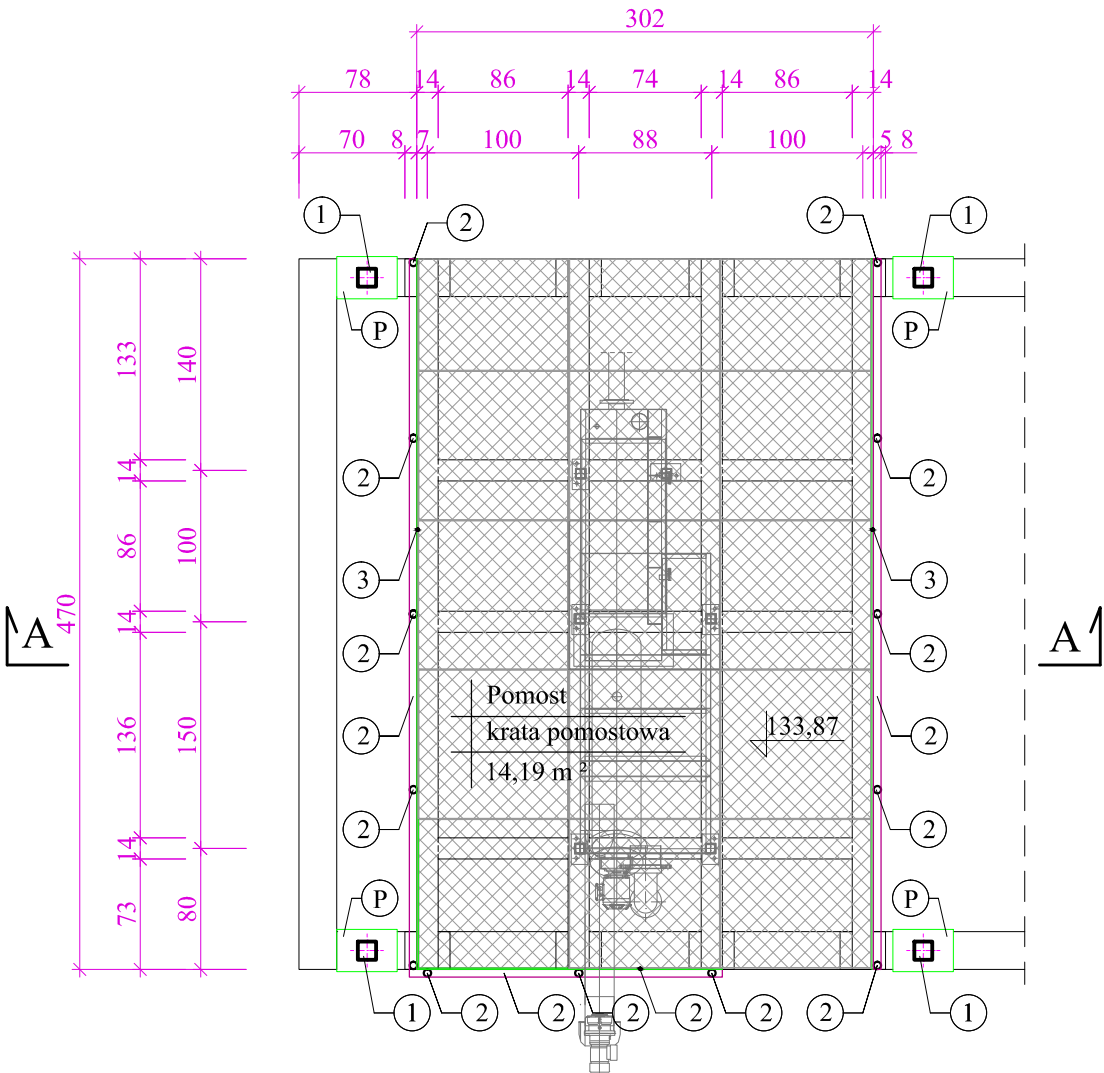
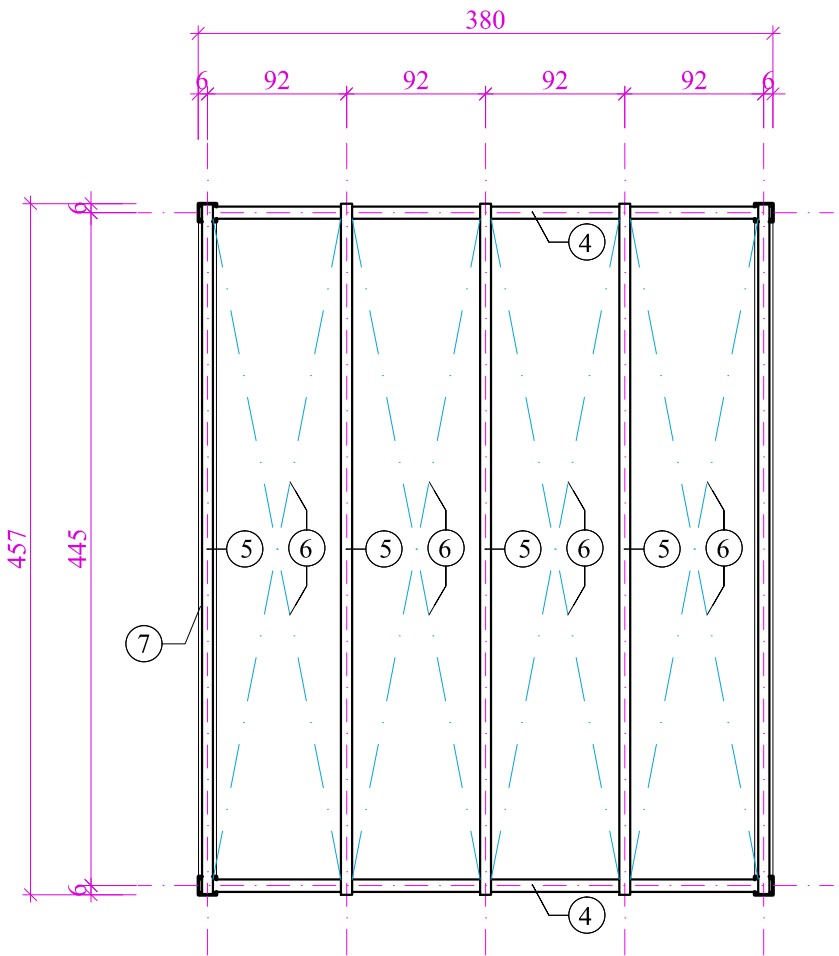


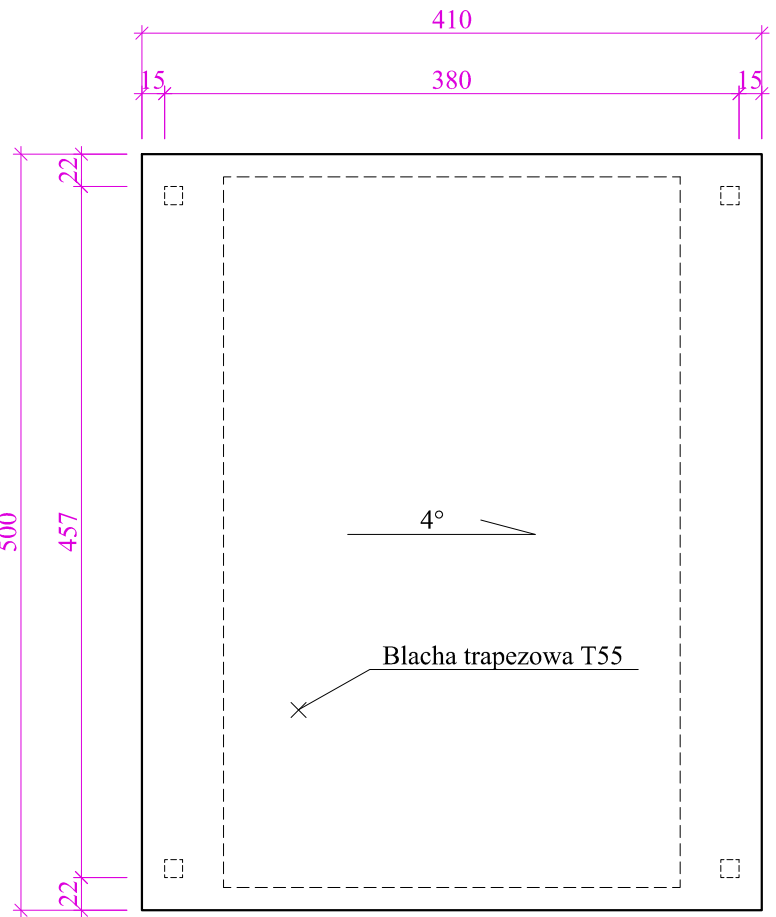
RZUT SŁUPÓW ZADASZENIA



RZUT KONSTRUKCJI ZADASZENIA



RZUT DACHU ZADASZENIA



OZNACZENIA:

- P - podstawa słupa [280/ dł. 400
1 - słup □ 120/120/4,5
2 - balustrada Ø 48,3x4,0
3 - bortnica ≠ 200/5
4 - dźwigar I PE 160
5 - płatwie I PE 140
6 - stężenia połaciowe Ø12
7 - stężenie międzysłupowe □ 120/120/4,5

UWAGI:

1. Wszystkie połączenia wykonać jako spawane, spoiny wykonać obwodowe lub ciągłe grubości 0,7 cieńszego z łączonych elementów.
2. Konstrukcję pomostu i kratę pomostową należy ocynkować.
3. W miejscach montażu urządzeń technologicznych w linii poręczy należy zamontować łańcuchy poręczowe

PPUH "PROXIMA" Spółka z o.o. w Chodzieży PRACOWNIA PROJEKTOWA			
Zamawiający: Gmina Świątajno ul. Grunwaldzka 15, 12-140 Świątajno			
Obiekt: Przebudowa gminnej mechaniczno-biologicznej oczyszczalni ścieków komunalnych w miejscowości Spychowo gm. Świątajno			Skala 1:50
	imię i nazwisko	Podpis	Data
Projektant:	inż. Krzysztof Czapczyk upr. nr WKP/0178/PWOK/05		30.03.2017
Projektant:			Nr arch. 15/15
As. projektanta:	mgr inż. Katarzyna Król-Cymbaluk		
Sprawdzający:			
Tytuł rys.	Pomost pod sitopiaskownik na ZKD - rzut słupów zadaszenia, konstrukcja zadaszenia, rzut dachu zadaszenia		Nr rys. 14