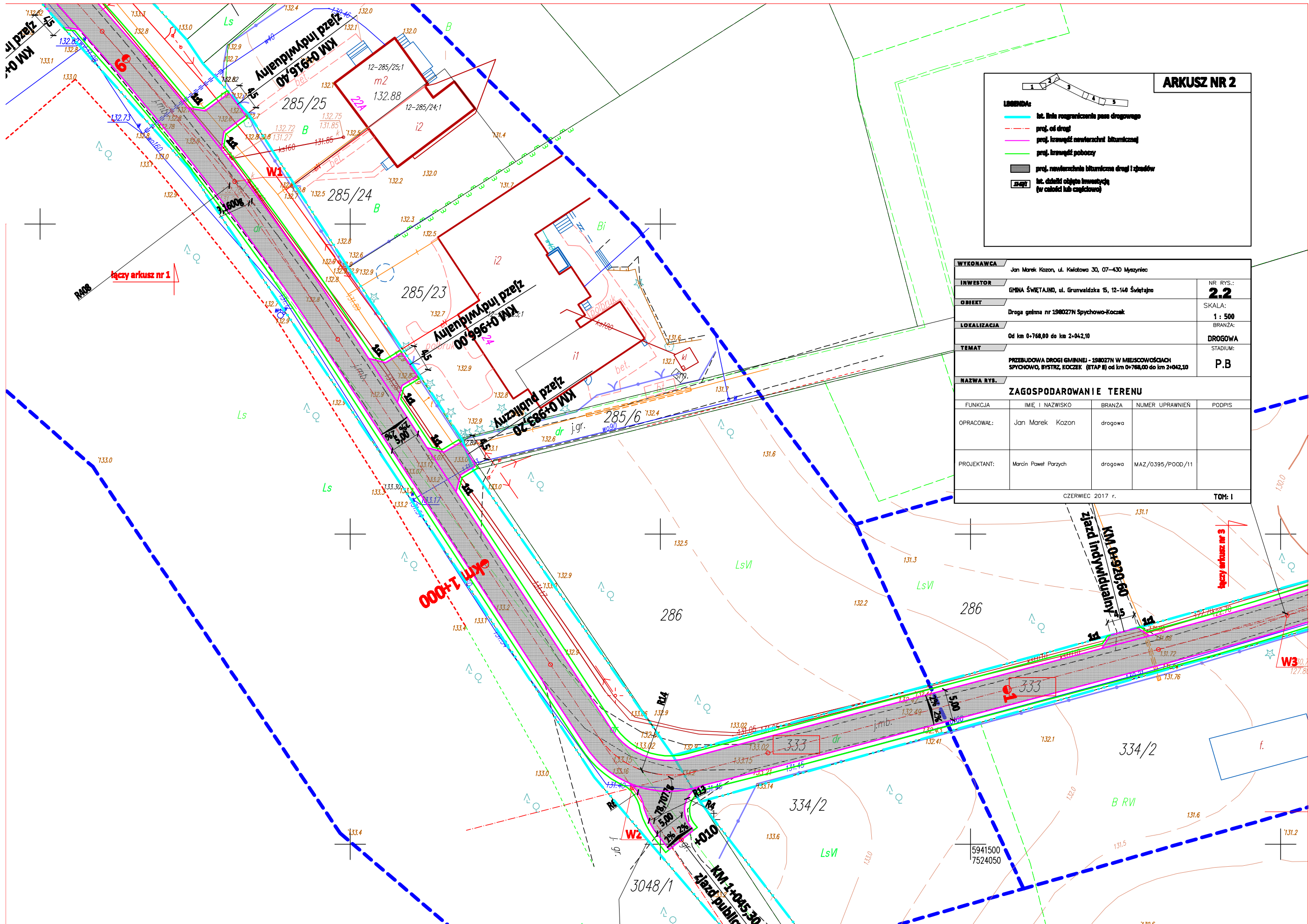


**ARKUSZ NR 1**

**LEGENDA:**

- Ist. linie rozgraniczenia pasa drogowego
- - - proj. osi drogi
- proj. krawężni nawierzchni bitumicznej
- proj. krawężni poboczy
- proj. nawierzchnia bitumiczna dróg i zjazdów
- Ist. obiekt objęty inwestycją (w całości lub częściowo)

<b>WYKONAWCA</b> Jan Marek Kozon, ul. Kwiatowa 30, 07-430 Myszyniec		<b>NR RYS.:</b> <b>2.1</b>	
<b>INWESTOR</b> GMINA ŚWIĘTAJNO, ul. Grunwaldzka 15, 12-140 Świętajno		<b>SKALA:</b> <b>1 : 500</b>	
<b>OBJEKT</b> Droga gminna nr 198027N Spychowo-Koczek		<b>BRANŻA:</b> <b>DRGOWA</b>	
<b>LOKALIZACJA</b> Od km 0+768,00 do km 2+042,00		<b>STADIUM:</b> <b>P.B</b>	
<b>TEMAT</b> PRZEBUDOWA DRÓG GMINNEJ - 198027N W MIEJSCOWOŚCIACH SPYCHOWO, BYSTRZ, KOCZEK (ETAP II) od km 0+768,00 do km 2+042,00			
<b>NAZWA RYS.</b> <b>ZAGOSPODAROWANIE TERENU</b>			
<b>FUNKCJA</b>	<b>IMIE I NAZWISKO</b>	<b>BRANŻA</b>	<b>NUMER UPRAWNIENI</b>
OPRACOWAŁ:	Jan Marek Kozon	drogowa	
PROJEKTANT:	Marcin Paweł Parzych	drogowa	MAZ/0395/POOD/11
CZERWIEC 2017 r.			<b>TOM: 1</b>



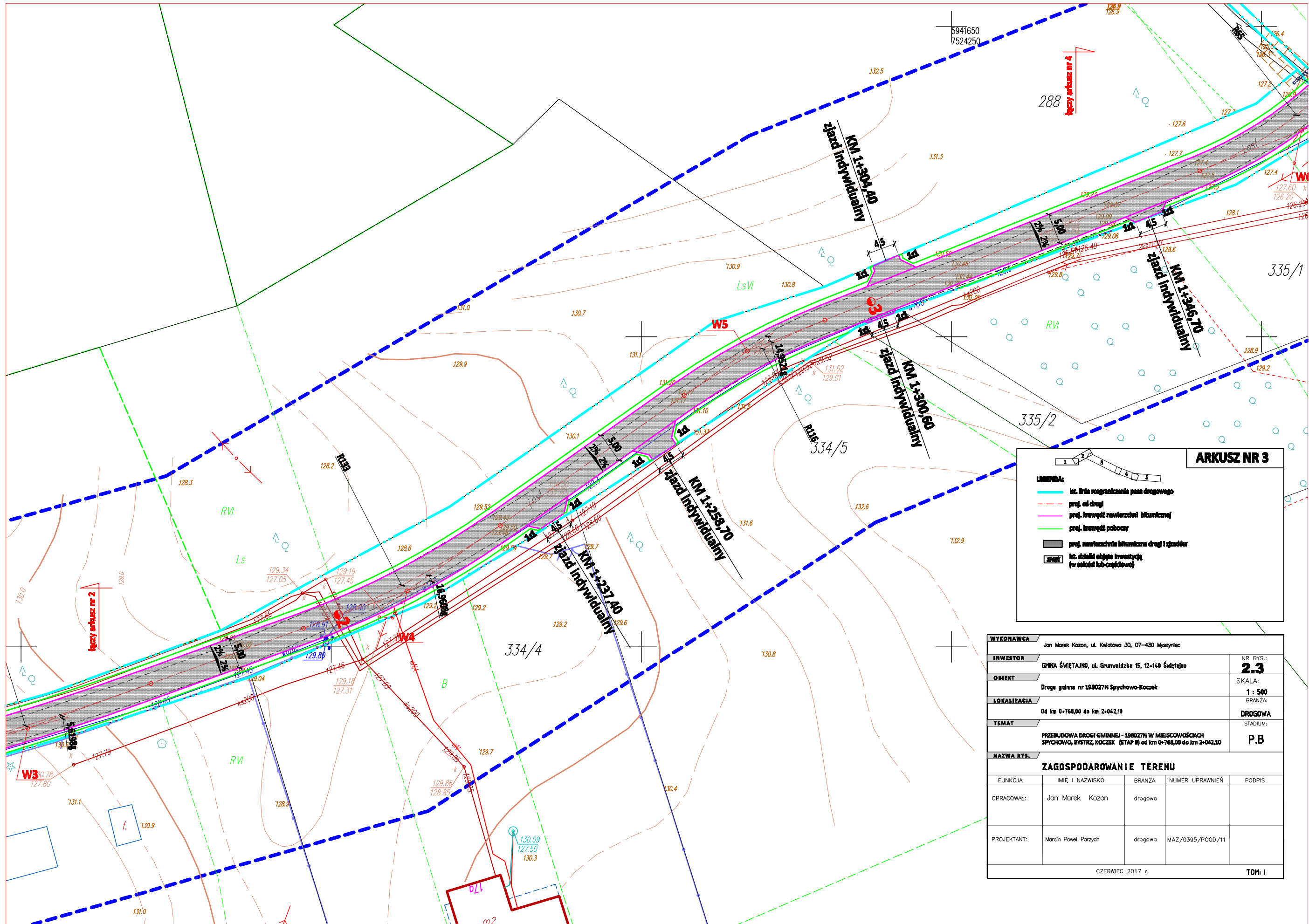
**ARKUSZ NR 2**

**LEGENDA:**

- linie rozgraniczające pasy drogowego
- - - - - proj. od drogi
- proj. krawężnik asfaltowy
- proj. krawężnik betonowy
- proj. nawierzchnia bitumiczna dróg i zjazdów
- linie działki objęte inwestycją (w całości lub częściowo)

<b>WYKONAWCA</b> Jan Marek Kozon, ul. Kwatrowa 30, 07-430 Myszyniec				
<b>INWESTOR</b> GMINA ŚWIĘTAJNO, ul. Grunwaldzka 15, 12-140 Świętajno			NR RYS.: <b>2.2</b>	
<b>OBIEKT</b> Droga gminna nr 198027N Spychowo-Koczek			SKALA: <b>1 : 500</b>	
<b>LOKALIZACJA</b> Od km 0+768,00 do km 2+042,10			BRANŻA: <b>DROGOWA</b>	
<b>TEMAT</b> PRZEBUDOWA DRÓGI GMINNEJ - 198027N W MIEJSCOWOŚCIACH SPYCHOWO, BYSTRZ, KOCZEK (ETAP II) od km 0+768,00 do km 2+042,10			STADIUM: <b>P.B</b>	
<b>NAZWA RYS.</b> ZAGOSPODAROWANIE TERENU				
FUNKCJA	IMIE I NAZWISKO	BRANŻA	NUMER UPRAWNIEN	PODPIS
OPRACOWAŁ:	Jan Marek Kozon	drogowa		
PROJEKTANT:	Marcin Paweł Parzych	drogowa	MAZ/0395/P00D/11	
CZERWIEC 2017 r.				<b>TOM: 1</b>

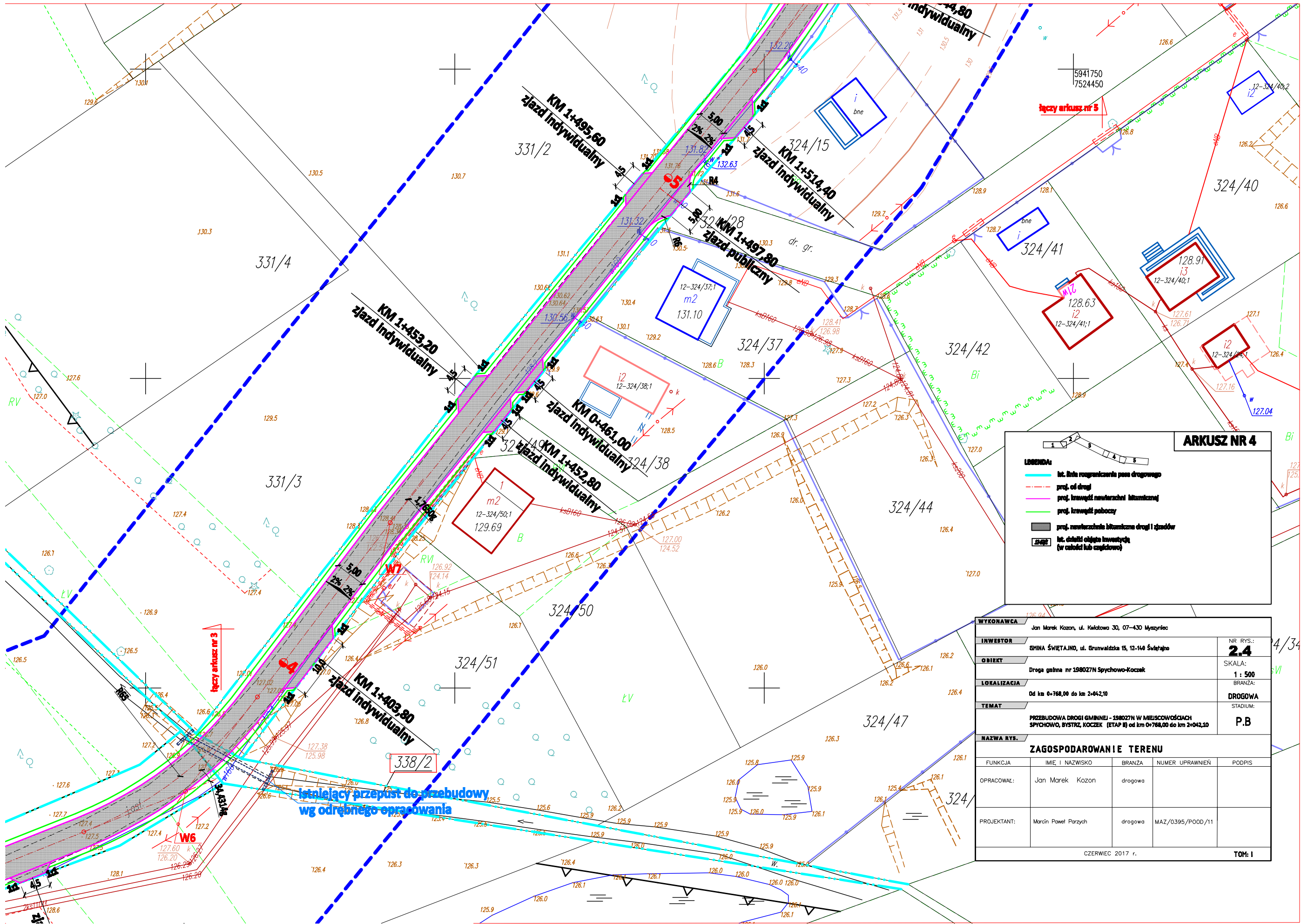




**LEGENDA:**

- kt. linia rozgraniczenia posesi drogowego
- - - proj. od drogi
- proj. krawężel nawierzchni bitumicznej
- proj. krawężel poboczny
- proj. nawierzchnia bitumiczna drogi i szpadów
- kt. działki objęte inwestycją (w całości lub częściowo)

<b>WYKONAWCA</b>		Jan Marek Kozan, ul. Kalfotowa 30, 07-430 Myszyńc	
<b>INWESTOR</b>		GMINA ŚWIĘTAJNO, ul. Grunwaldzka 15, 12-140 Świętajno	<b>NR RYS.:</b> <b>2.3</b>
<b>OBIEKT</b>		Droga gminna nr 198027N Spychowo-Koczek	<b>SKALA:</b> <b>1 : 500</b>
<b>LOKALIZACJA</b>		Od km 0+768,00 do km 2+042,10	<b>BRANŻA:</b> <b>DROGOWA</b>
<b>TEMAT</b>		PRZEBUDOWA DROGI GMINNEJ - 198027N W MIEJSCOWOŚCIACH SPYCHOWO, BYSTRZ, KOCZEK (ETAP II) od km 0+768,00 do km 2+042,10	<b>STADIUM:</b> <b>P.B</b>
<b>NAZWA RYS.:</b> <b>ZAGOSPODAROWANIE TERENU</b>			
<b>FUNKCJA</b>	<b>IMIĘ I NAZWISKO</b>	<b>BRANŻA</b>	<b>NUMER UPRAWNIENI</b>
OPRACOWAŁ:	Jan Marek Kozan	drogowa	
<b>PROJEKTANT:</b>	Marcin Paweł Parzych	drogowa	MAZ/0395/POOD/11
CZERWIEC 2017 r.			<b>TOM: I</b>



**ARKUSZ NR 4**

**LEGENDA:**

- lin. linia rozgraniczenia posesi drogowego
- - - - - proj. od drogi
- proj. krawężel nawierzchni bitumicznej
- proj. krawężel poboczy
- proj. nawierzchnia bitumiczna drogi i zjazdów
- lin. obiektu objętego inwestycją (w całości lub częściowo)

<b>WYKONAWCA</b>		Jan Marek Kozon, ul. Kwiatowa 30, 07-430 Myszyniec	
<b>INWESTOR</b>	GHINA ŚWIĘTAJNO, ul. Grunwaldzka 15, 12-140 Świętajno	<b>NR RYS.:</b>	2.4
<b>OBIEKT</b>	Droga gminna nr 198027N Sychowo-Koczek	<b>SKALA:</b>	1 : 500
<b>LOKALIZACJA</b>	Od km 0+768,00 do km 2+042,10	<b>BRANŻA:</b>	DROGOWA
<b>TEMAT</b>	PRZEBUDOWA DROGI GMINNEJ - 198027N W MIEJSCOWOŚCIACH SPYCHOWO, BYSTRZ, KOCZEK (ETAP II) od km 0+768,00 do km 2+042,10	<b>STADIUM:</b>	P.B
<b>NAZWA RYS. ZAGOSPODAROWANIE TERENU</b>			
<b>FUNKCJA</b>	<b>IMIĘ I NAZWISKO</b>	<b>BRANŻA</b>	<b>NUMER UPRAWNIENI</b>
OPRACOWAŁ:	Jan Marek Kozon	drogowa	
PROJEKTANT:	Marcin Paweł Porzych	drogowa	MAZ/0395/POOD/11
CZERWIEC 2017 r.			<b>TOM: I</b>

istniejący przepust do przebudowy wg odrębnego opracowania

łączy arkusz nr 3

W6

W7

W8

W9

W10

W11

W12

W13

W14

W15

W16

W17

W18

W19

W20

W21

W22

W23

W24

W25

W26

W27

W28

W29

W30

W31

W32

W33

W34

W35

W36

W37

W38

W39

W40

W41

W42

W43

W44

W45

W46

W47

W48

W49

W50

W51

W52

W53

W54

W55

W56

W57

W58

W59

W60

W61

W62

W63

W64

W65

W66

W67

W68

W69

W70

W71

W72

W73

W74

W75

W76

W77

W78

W79

W80

W81

W82

W83

W84

W85

W86

W87

W88

W89

W90

W91

W92

W93

W94

W95

W96

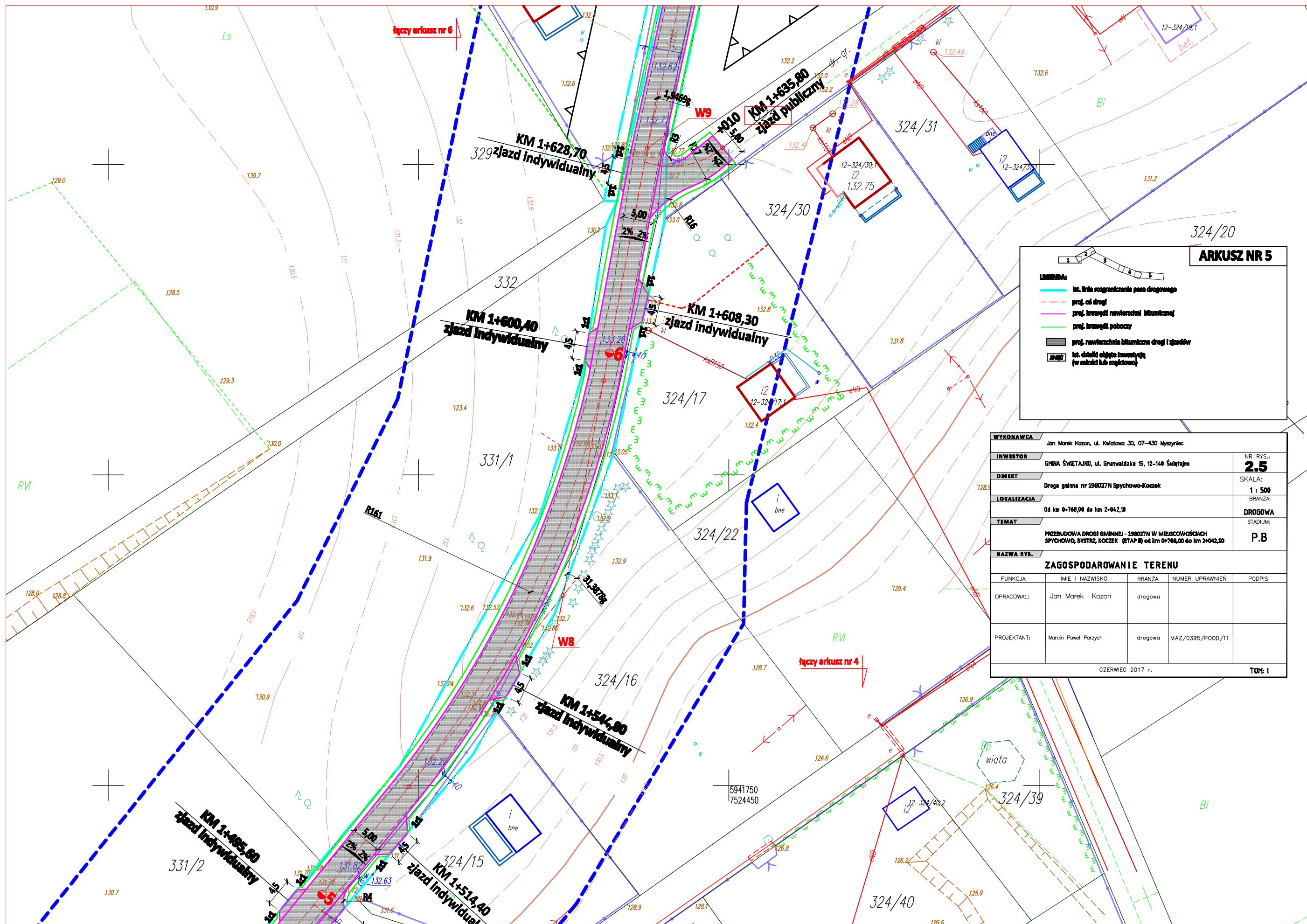
W97

W98

W99

W100





**ARKUSZ NR 5**

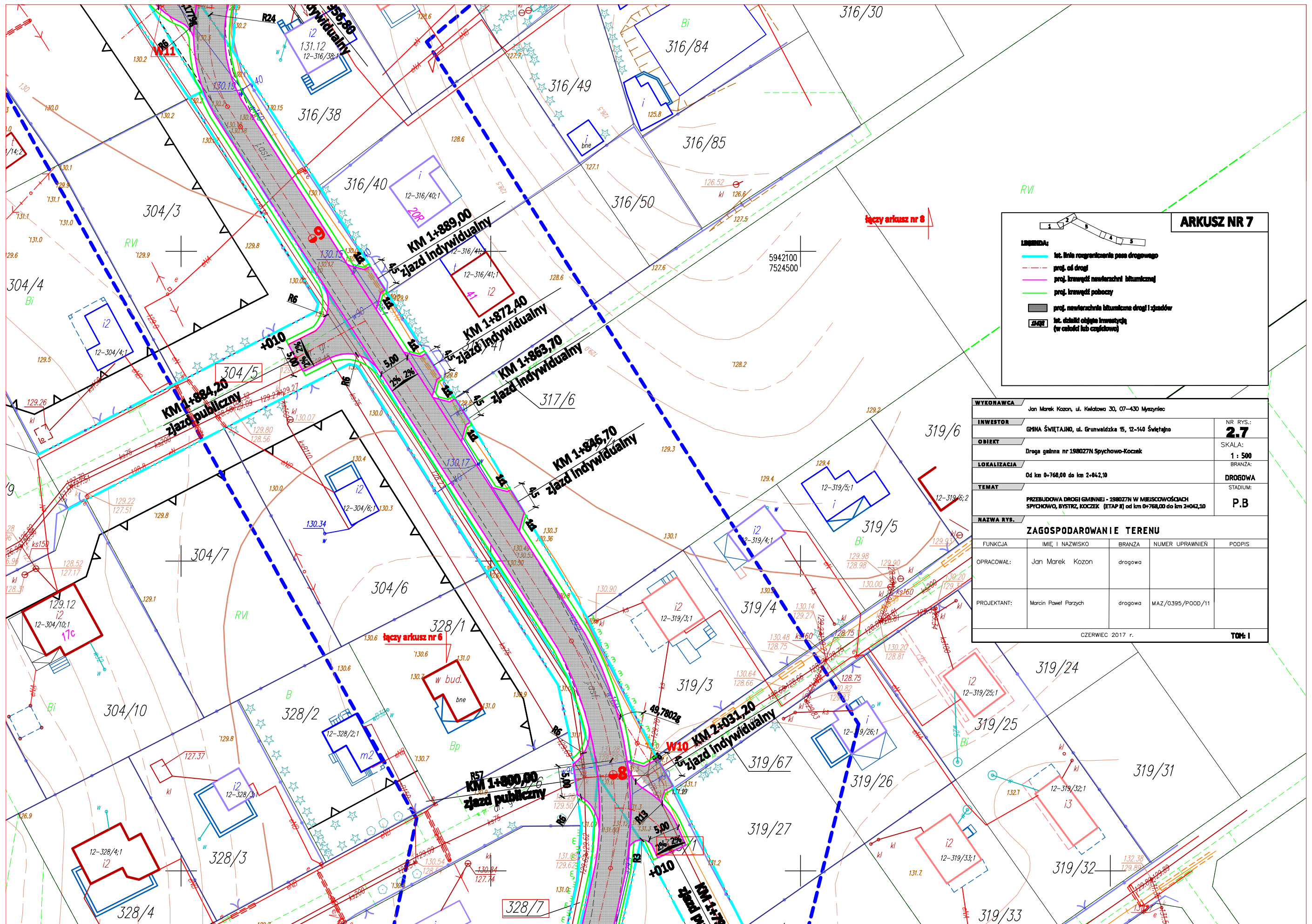
**LEGENDA:**

- lin. linii rozgraniczenia pasa drogowego
- proj. od drogi
- proj. krawędzi nawierzchni bitumicznej
- proj. krawędzi pobocza
- proj. nawierzchnie bitumicznej drogi i zjazdów
- 200 lin. obiektu objętego koncesją (w całości lub częściowo)

<b>WYKONAWCA:</b> Jan Marek Kozon, ul. Kwiatowa 30, 07-430 Myszyniec				
<b>INWESTOR:</b> GMINA ŚWIĘTAJNO, ul. Grunwaldzka 15, 12-140 Świętajno			<b>NR RYS.:</b> 2.5	
<b>OBIEKT:</b> Droga gminna nr 198027N Spychowo-Koczek			<b>SKALA:</b> 1 : 500	
<b>LOKALIZACJA:</b> Od km 0+768,00 do km 2+842,10			<b>BRANŻA:</b> DROGOWA	
<b>TEMAT:</b> PRZEBUDOWA DRUGI GMINNEJ - 198027N W MIEJSCOWOŚCIACH SPYCHOWO, BYSTRZ, KOCZEK (ETAP II) od km 0+768,00 do km 2+842,10			<b>STADIUM:</b> P.B	
<b>NAZWA RYS.:</b> ZAGOSPODAROWANIE TERENU				
<b>FUNKCJA:</b>	<b>IMIE I NAZWISKO:</b>	<b>BRANŻA:</b>	<b>NUMER UPRAWNIEŃ:</b>	<b>PODPIS:</b>
OPRACOWAŁ:	Jan Marek Kozon	drogowa		
PROJEKTANT:	Marcin Paweł Parzych	drogowa	MAZ/0395/POOD/11	
CZERWIEC 2017 r.				<b>TOM: I</b>







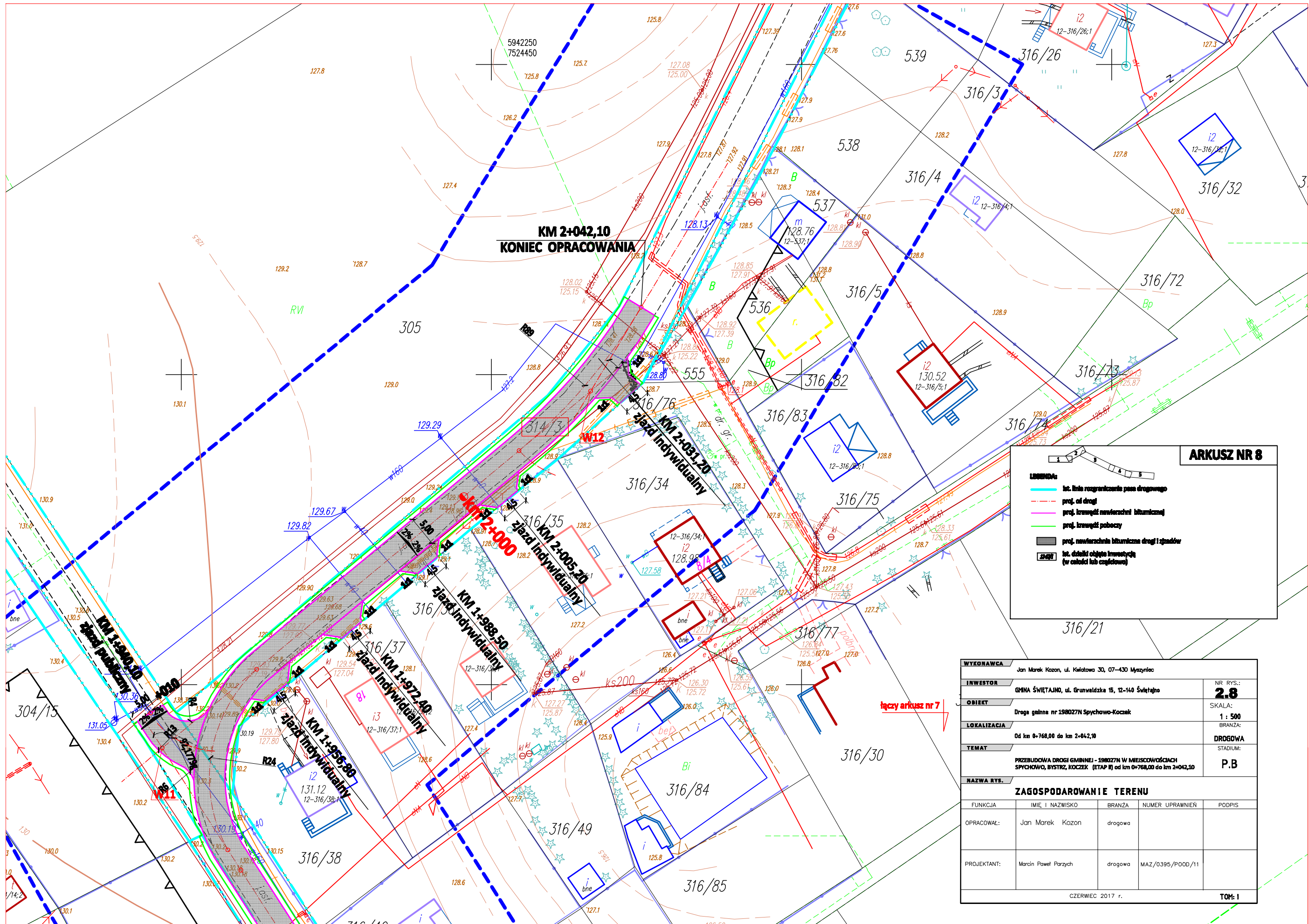
**ARKUSZ NR 7**

**LEGENDA:**

- lit. linia rozgraniczenia pasa drogowego
- proj. od drogi
- proj. krawędź nawierzchni bitumicznej
- proj. krawędź pobocza
- proj. nawierzchnia bitumiczna drogi i zjazdów
- lit. obiekt objęty koncesją (w całości lub częściowo)

<b>WYKONAWCA</b>		Jan Marek Kozon, ul. Kwiatowa 30, 07-430 Myszyniec		
<b>INWESTOR</b>	GMINA ŚWIĘTAJNO, ul. Grunwaldzka 15, 12-140 Świętajno	<b>NR RYS.:</b>	<b>2.7</b>	
<b>OBIEKT</b>	Druga gminna nr 198027N Spychowo-Koczek	<b>SKALA:</b>	1 : 500	
<b>LOKALIZACJA</b>	Od km 0+768,00 do km 2+042,10	<b>BRANŻA:</b>	DROGOWA	
<b>TEMAT</b>	PRZEBUDOWA DRUGI GMINNEJ - 198027N W MIEJSCOWOŚCIACH SPYCHOWO, BYSTRZ, KOCZEK (ETAP II) od km 0+768,00 do km 2+042,10	<b>STADIUM:</b>	P.B	
<b>NAZWA RYS.</b>				
<b>ZAGOSPODAROWANIE TERENU</b>				
<b>FUNKCJA</b>	IMIE I NAZWISKO	BRANŻA	NUMER UPRAWNIEN	PODPIS
OPRACOWAŁ:	Jan Marek Kozon	drogowa		
PROJEKTANT:	Marcin Paweł Parzych	drogowa	MAZ/0395/POOD/11	
CZERWIEC 2017 r.				
				<b>TOM: I</b>





**KM 2+042,10  
KONIEC OPRACOWANIA**

**ARKUSZ NR 8**

**LEGENDA:**

- Ist. linia rozgraniczenia pasa drogowego
- - - proj. osi drogi
- proj. krawężni nawierzchni bitumicznej
- proj. krawężni poboczy
- proj. nawierzchnia bitumiczna drogi i spadozów
- i2 Ist. działki objęta inwestycją (w całości lub częściowo)

łączy arkusz nr 7

<b>WYKONAWCA</b>					Jan Marek Kozon, ul. Kwiatowa 30, 07-430 Myszyniec				
<b>INWESTOR</b>					GMINA ŚWIĘTAJNO, ul. Grunwaldzka 15, 12-140 Świętajno				
<b>OBIEKT</b>					Droga gminna nr 198027N Spychowo-Koczek				
<b>LOKALIZACJA</b>					Od km 0+768,00 do km 2+042,10				
<b>TEMAT</b>					PRZEBUDOWA DROGI GMINNEJ - 198027N W MIEJSCOWOŚCIACH SPYCHOWO, BYSTRZ, KOCZEK (ETAP II) od km 0+768,00 do km 2+042,10				
<b>NAZWA RYS.</b>					<b>ZAGOSPODAROWANIE TERENU</b>				
<b>FUNKCJA</b>		<b>IMIĘ I NAZWISKO</b>		<b>BRANŻA</b>		<b>NUMER UPRAWNIEN</b>		<b>PODPIS</b>	
OPRACOWAŁ:		Jan Marek Kozon		drogowa					
PROJEKTANT:		Marcin Paweł Parzych		drogowa		MAZ/0395/POOD/11			
					CZERWIEC 2017 r.				
					<b>TOM: I</b>				

NR RYS.:  
**2.8**  
SKALA:  
**1 : 500**  
BRANŻA:  
**DROGOWA**  
STADIUM:  
**P.B**