

ARKUSZ NR 4

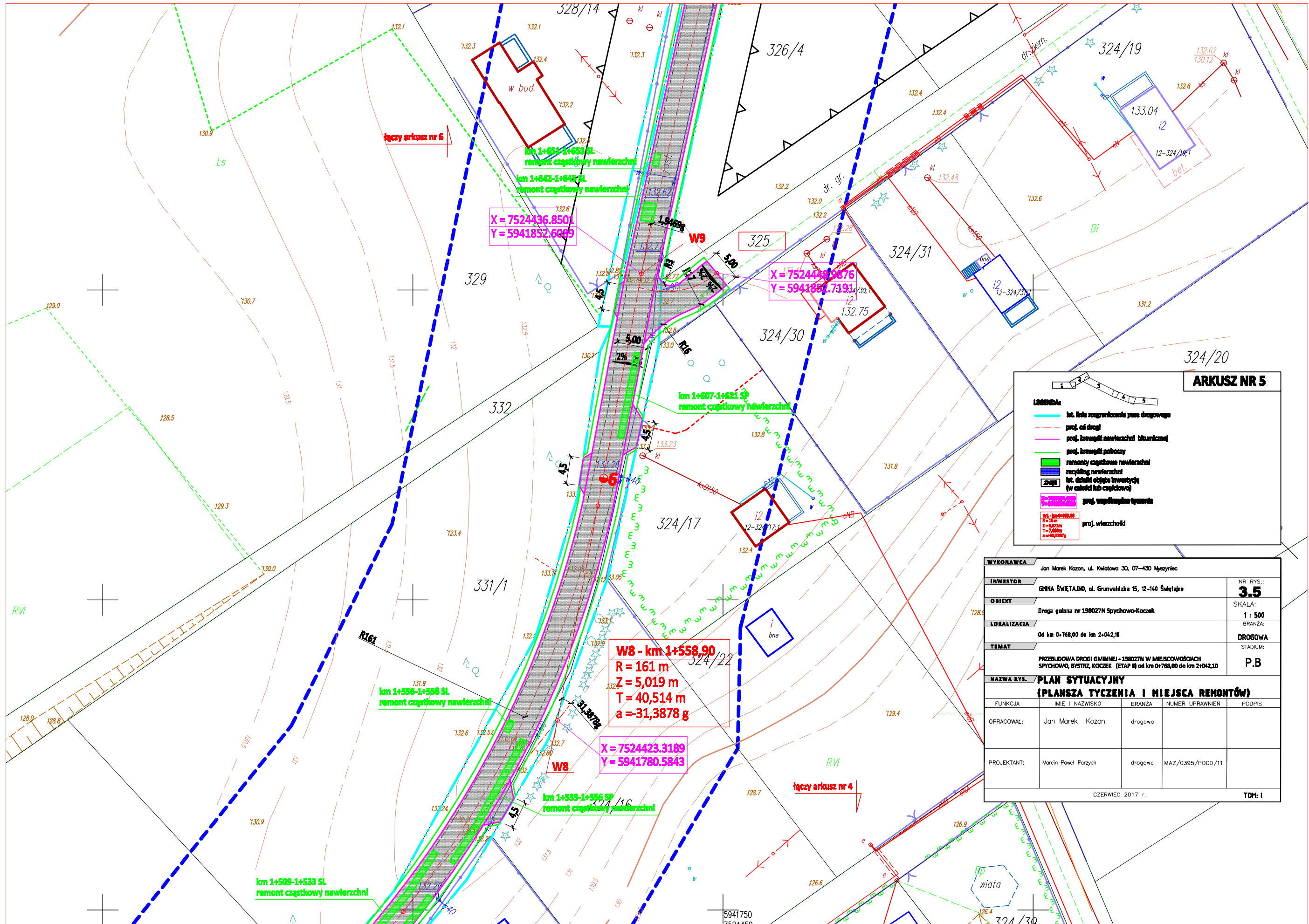
LEGENDA:

- lin. linia rozgraniczenia pasa drogowego
- proj. od drogi
- proj. krawężnik nawierzchni betonowy
- proj. krawężnik poboczy
- remonty częściowa nawierzchni
- recykling nawierzchni
- lin. dzielnik objętości (w całości lub częściowo)
- proj. współrzędne tymczas.
- proj. wierzchołki

W6 - km 1+375,00
 R = 65 m
 Z = 2,451 m
 T = 18,019 m
 a = -34,4314 g

WYKONAWCA		Jan Marek Kozon, ul. Kwiatowa 30, 07-430 Myszyniec	
INWESTOR		GMINA ŚWIĘTAJNO, ul. Grunwaldzka 5, 12-140 Świętajno	
OBJEKT		Droga gminna nr 1980Z7N Sychowo-Koczek	
LOKALIZACJA		Od km 0+768,00 do km 2+042,10	
TEMAT		PRZEBUDOWA DROGI GMINNEJ - 1980Z7N W MIEJSCOWOŚCIACH SPYCHOWO, BYSTRZ, KOCZEK (ETAP II) od km 0+768,00 do km 2+042,10	
NAZWA RYS.		PLAN SYTUACYJNY (PLANSZA TYCZENIA I MIEJSCA REMONTÓW)	
FUNKCJA	IMIE I NAZWISKO	BRANŻA	NUMER UPRAWNIENI
OPRACOWAŁ:	Jan Marek Kozon	drogowa	
PROJEKTANT:	Marcin Paweł Parzych	drogowa	MAZ/0395/POOD/11
		CZERWIEC 2017 r.	
		TOM: I	

NR RYS.: 4/34
SKALA: 1:500



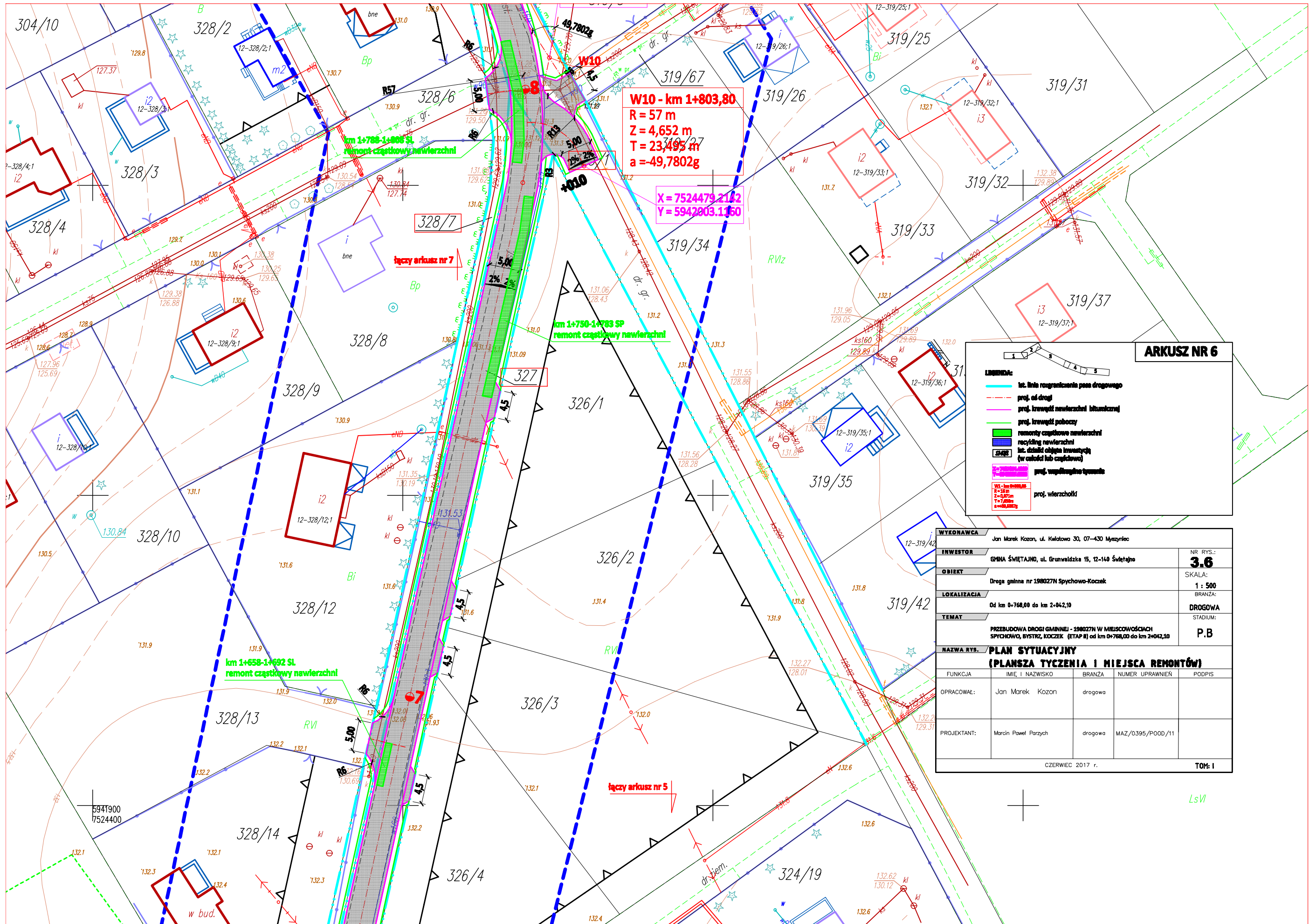
WYKONAWCA	Jan Marek Kozon, ul. Kwiatowa 30, 07-430 Myszyniec		
INWESTOR	GMINA ŚWIĘTAJNO, ul. Grunwaldzka 15, 12-140 Świętajno		NR RYS.: 3.5
OBIEKT	Droga gminna nr 198027N Spychowo-Koczek		SKALA: 1 : 500
LOKALIZACJA	Od km 0+768,00 do km 2+042,10		BRANŻA: DRGOWA
TEMAT	PRZEBUDOWA DROGI GMINNEJ - 198027N W MIEJSCOWOŚCIACH SPYCHOWO, BYSTRZ, KOCZEK (ETAP II) od km 0+768,00 do km 2+042,10		STADIUM: P.B
NAZWA RYS.	PLAN SYTUACYJNY (PLANSZA TYCZENIA I MIEJSCA REMONTÓW)		
FUNKCJA	IMIĘ I NAZWISKO	BRANŻA	NUMER UPRAWNIENI
OPRACOWAŁ:	Jan Marek Kozon	drogowa	
PROJEKTANT:	Marcin Paweł Parzych	drogowa	MAZ/0395/POOD/11
CZERWIEC 2017 r.			TM: 1

W8 - km 1+558,90
R = 161 m
Z = 5,019 m
T = 40,514 m
a = -31,3878 g

X = 7524436.8501
Y = 5941832.6069

X = 7524438.9876
Y = 5941832.7191

X = 7524423.3189
Y = 5941780.5843



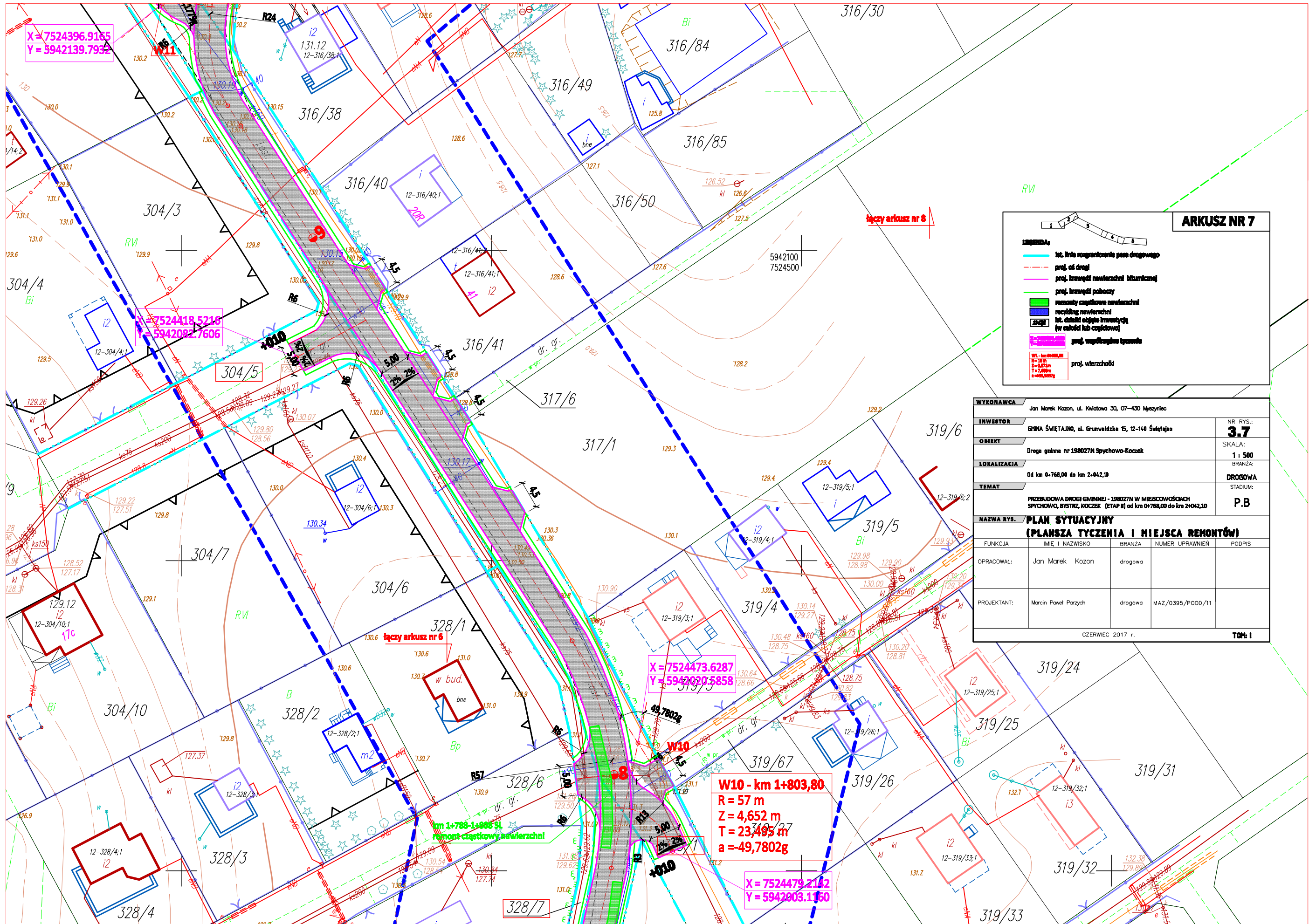
ARKUSZ NR 6

LEGENDA:

- ist. linia rozgraniczenia pasa drogowego
- proj. osi drogi
- proj. krawężnik nawierzchni bitumicznej
- proj. krawężnik pobocza
- remonty częściowe nawierzchni
- recykling nawierzchni
- ist. dzielnik obłajki krawężnicy (w całości lub częściowo)
- proj. wypełnienie tytanem
- W10 - km 1+803,80
R=57m
Z=4,652m
T=23,495m
a=-49,7802g
- W11 - km 1+658,00
R=38m
Z=4,672m
T=23,495m
a=-49,7802g
- proj. wierzchołki

WYKONAWCA	Jan Marek Kozon, ul. Kwiatowa 30, 07-430 Myszyńiec		
INWESTOR	GMINA ŚWIĘTAJNO, ul. Granwiedzka 15, 12-140 Świątajno	NR RYS.:	3.6
OBIEKT	Droga gminna nr 198027N Spychowo-Koczek	SKALA:	1 : 500
LOKALIZACJA	Od km 0+768,00 do km 2+042,10	BRANŻA:	DRGOWA
TEMAT	PRZEBUDOWA DRUGI GMINNEJ - 198027N W MIEJSCOWOŚCIACH SPYCHOWO, BYSTRZ, KOCZEK (ETAP II) od km 0+768,00 do km 2+042,10	STADIUM:	P.B
NAZWA RYS.	PLAN SYTUACYJNY (PLANSZA TYCZENIA I MIEJSCA REMONTÓW)		
FUNKCJA	IMIE I NAZWISKO	BRANŻA	NUMER UPRAWNIENI
OPRACOWAŁ:	Jan Marek Kozon	drogowa	
PROJEKTANT:	Marcin Paweł Parzych	drogowa	MAZ/0395/POOD/11
CZERWIEC 2017 r.			
TOM: I			

LsVI



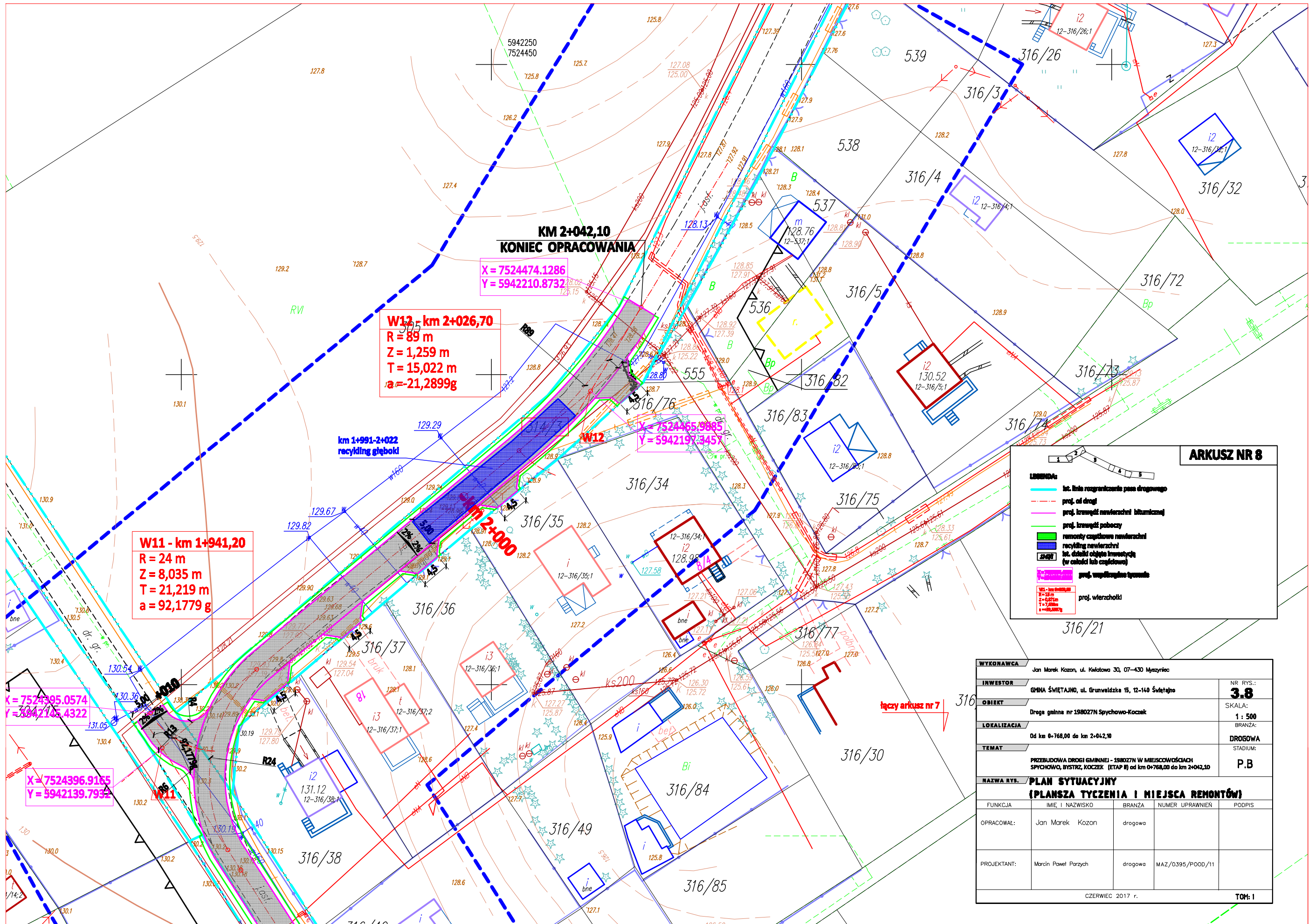
ARKUSZ NR 7

LEGENDA:

- lit. linia rozgraniczenia pasa drogowego
- proj. od drogi
- proj. krawędzi nawierzchni bitumicznej
- proj. krawędzi poboczy
- remonty cząstkowe nawierzchni
- recycling nawierzchni
- lit. obiektu konstrukcyjnego (w całości lub częściowo)
- proj. współrzędne granic
- proj. wierzchołki

W1 - km 0+000,00
 T = 3,00m
 Z = 0,02m
 T = 7,00m
 a = 0,00m

WYKONAWCA		Jan Marek Kozon, ul. Kwiatowa 30, 07-430 Myszyniec		
INWESTOR	GMINA ŚWIĘTAJNO, ul. Grunwaldzka 15, 12-140 Świętajno	NR RYS.:	37	
OBIEKT	Druga główna nr 198027N Sychowo-Koczek	SKALA:	1 : 500	
LOKALIZACJA	Od km 0+768,00 do km 2+842,10	BRANŻA:	DROGOWA	
TEMAT	PRZEBUDOWA DRUGI GMINNEJ - 198027N W MIEJSCOWOŚCIACH SPYCHOWO, BYSTRZ, KOCZEK (ETAP II) od km 0+768,00 do km 2+842,10	STADIUM:	P.B	
NAZWA RYS. PLAN SYTUACYJNY (PLANSZA TYCZENIA I MIEJSCA REMONTÓW)				
FUNKCJA	IMIĘ I NAZWISKO	BRANŻA	NUMER UPRAWNIEN	PODPIS
OPRACOWAŁ:	Jan Marek Kozon	drogowa		
PROJEKTANT:	Marcin Paweł Parzych	drogowa	MAZ/0395/POOD/11	
CZERWIEC 2017 r. TOM: I				



**KM 2+042,10
KONIEC OPRACOWANIA**

X = 7524474.1286
Y = 5942210.8732

W12 - km 2+026,70
R = 89 m
Z = 1,259 m
T = 15,022 m
a = -21,2899 g

X = 7524465.9885
Y = 5942197.3457

W11 - km 1+941,20
R = 24 m
Z = 8,035 m
T = 21,219 m
a = 92,1779 g

X = 7524395.0574
Y = 5942145.4322

X = 7524396.9165
Y = 5942139.7932

ARKUSZ NR 8

LEGENDA:

- lin. linia rozgraniczenia pasa drogowego
- proj. osi drogi
- proj. krawędzi nawierzchni bitumicznej
- proj. krawędzi poboczy
- remonty częściowe nawierzchni
- recykling nawierzchni
- lin. działki objęte inwestycją (w całości lub częściowo)
- proj. współrzędne tytanu
- proj. wierzchołki

WYKONAWCA		Jan Marek Kozan, ul. Kwiatowa 30, 07-430 Myszyniec	
INWESTOR		GMINA ŚWIĘTAJNO, ul. Grunwaldzka 15, 12-140 Świętajno	
OBIEKT		Droga gminna nr 198027N Spychowo-Koczek	
LOKALIZACJA		Od km 0+768,00 do km 2+042,10	
TEMAT		PRZEBUDOWA DRUGI GMINNEJ - 198027N W MIEJSCOWOŚCIACH SPYCHOWO, BYSTRZ, KOCZEK (ETAP II) od km 0+768,00 do km 2+042,10	
RAZWA RYS.		PLAN SYTUACYJNY (PLANSZA TYCZENIA I MIEJSCA REMONTÓW)	
FUNKCJA	IMIĘ I NAZWISKO	BRANŻA	NUMER UPRAWNIEN
OPRACOWAŁ:	Jan Marek Kozan	drogowa	
PROJEKTANT:	Marcin Paweł Parzych	drogowa	MAZ/0395/POOD/11
		CZERWIEC 2017 r.	
		TOM: I	