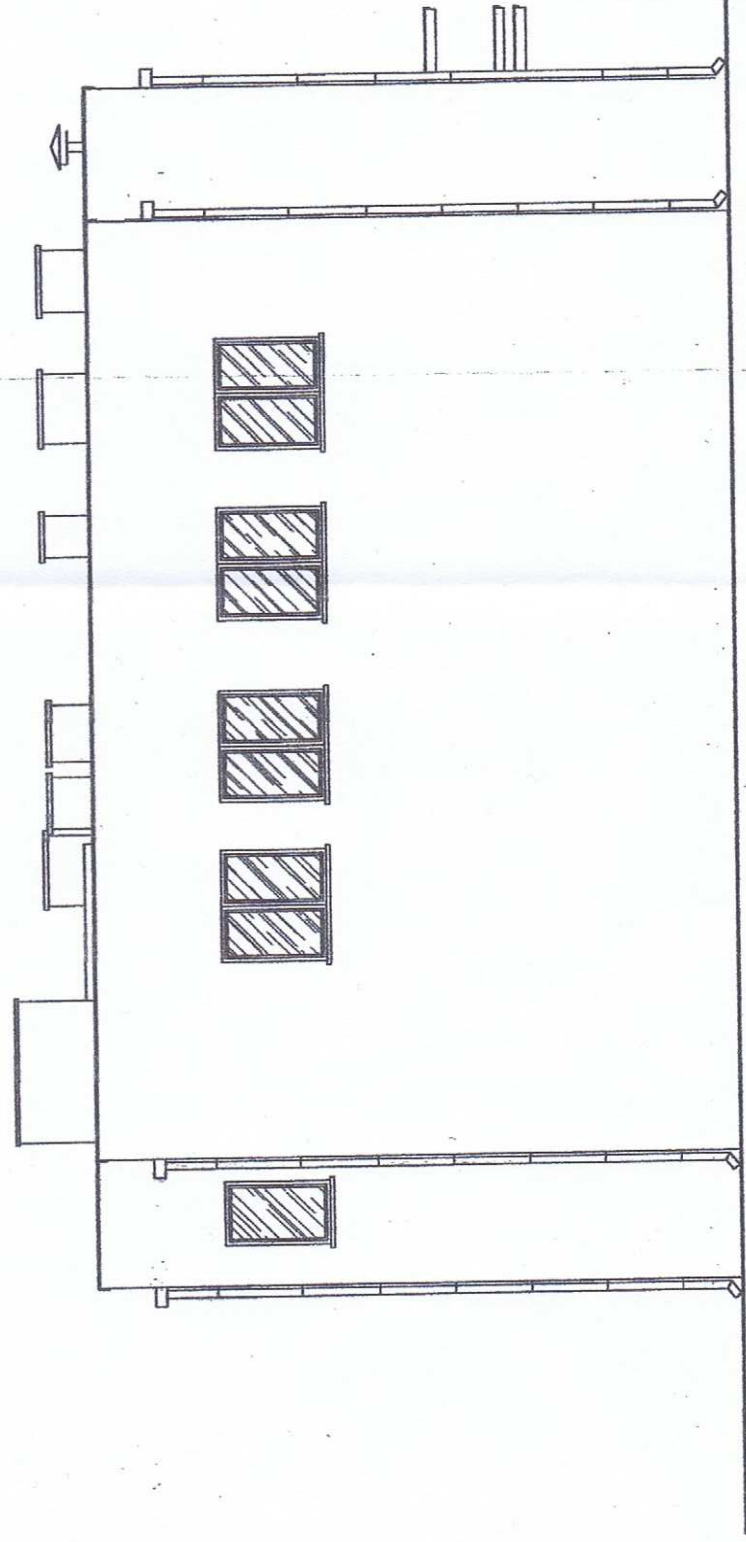


**ELEWACJA POŁUDNIOWO – ZACHODNIA**



**ELEWACJA PÓŁNOCNO – WSCHODNIA**

|  |  |
|--|--|
| USŁUGI PROJEKTOWE I NADZORY BUDOWLANE "ZiZi" |  |
| 12-100 SZCZYTNO, ul. Suwalska 23             |  |
| Nazwa obiektu                                | Termomodernizacja budynku siedziby Urzędu Gminy w Świętajnie |
| Adres obiektu                                | dz. nr 442 obręb 14 Świętajno gm. Świętajno                  |
| Tytuł rysunku                                | ZAKRES TERMOMODERNIZACJI - elewacje                          |
| Opracował                                    | mgr inż. Marcin Tomaszczyk; upr. bud. WAM/0064/POOK/06       |
| Branża                                       | Data   |
| Budowlana                                    | luty 2019  |
|  | nr rys.  |
|  | A3   |