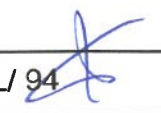
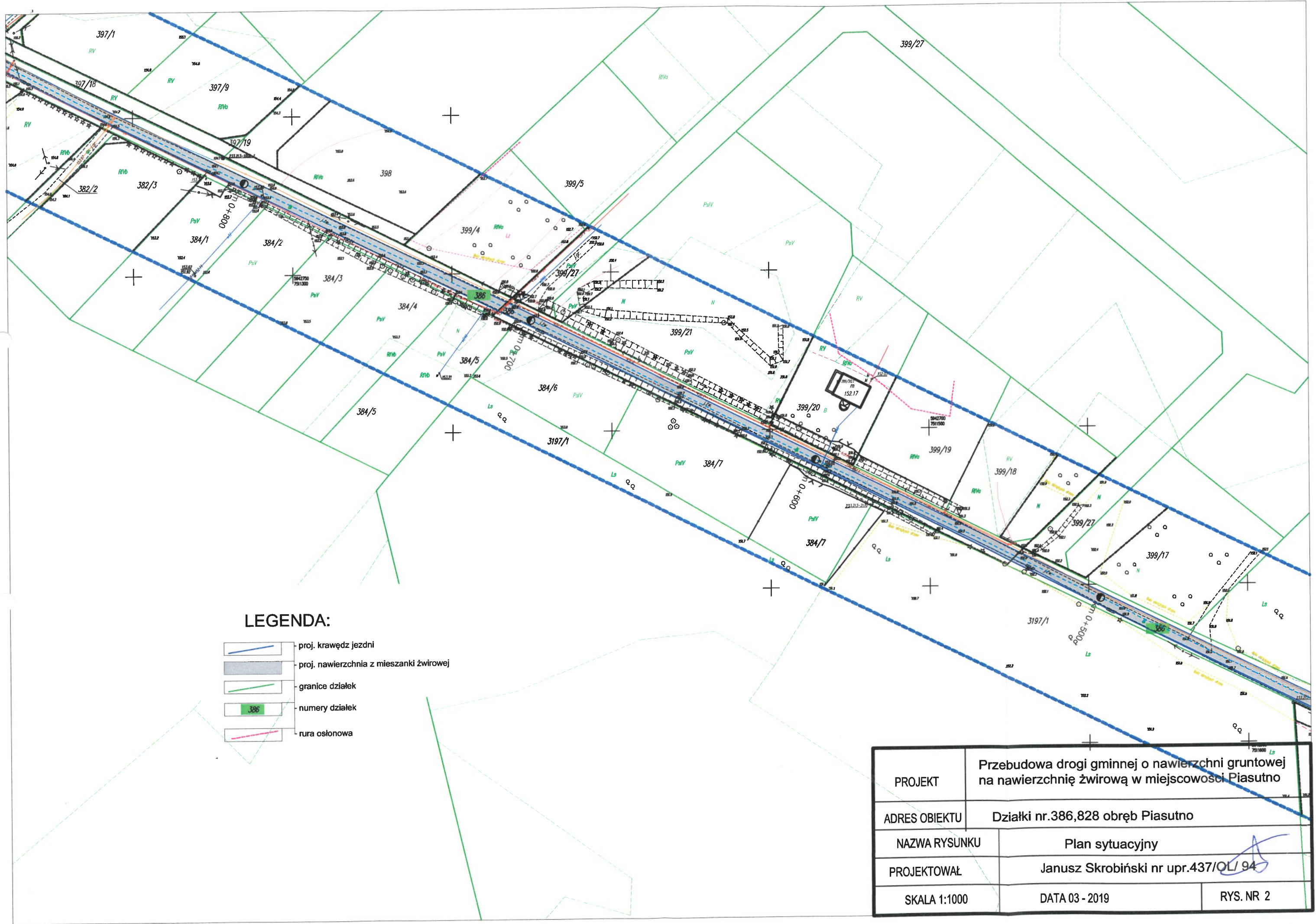


LEGENDA:

-  proj. krawędz jezdni
-  proj. nawierzchnia z mieszanki żwirowej
-  granice działek
-  numery działek
-  rura osłonowa

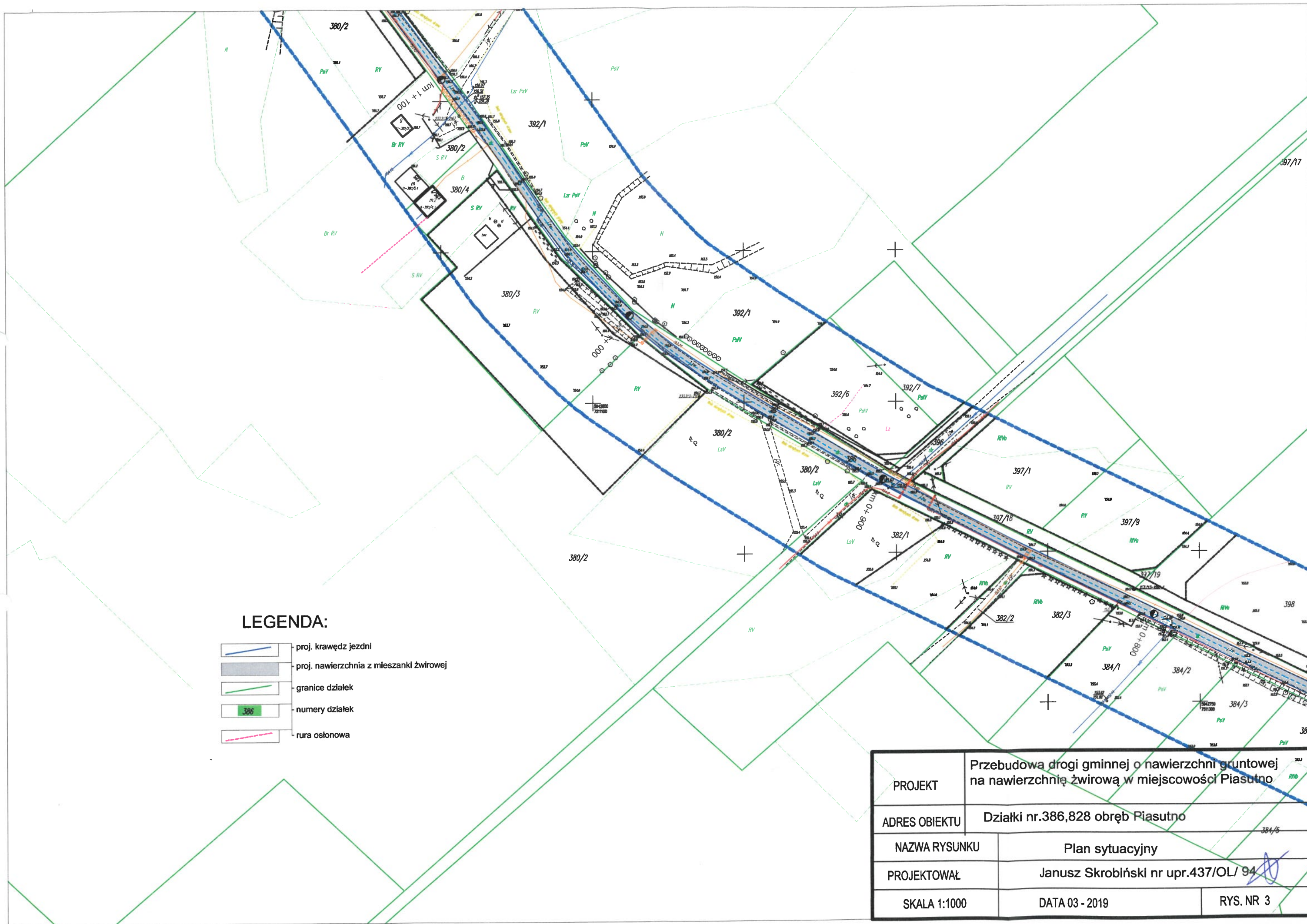
PROJEKT	Przebudowa drogi gminnej o nawierzchni gruntowej na nawierzchnię żwirową w miejscowości Piasutno	
ADRES OBIEKTU	Działki nr.386,828 obręb Piasutno	
NAZWA RYSUNKU	Plan sytuacyjny	
PROJEKTOWAŁ	Janusz Skrobiński nr upr.437/OL/ 94 	
SKALA 1:1000	DATA 03 - 2019	RYŚ. NR 1




LEGENDA:

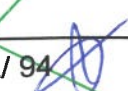
-  proj. krawężz jezdni
-  proj. nawierzchnia z mieszanki żwirowej
-  granice działek
-  numery działek
-  rura osłonowa

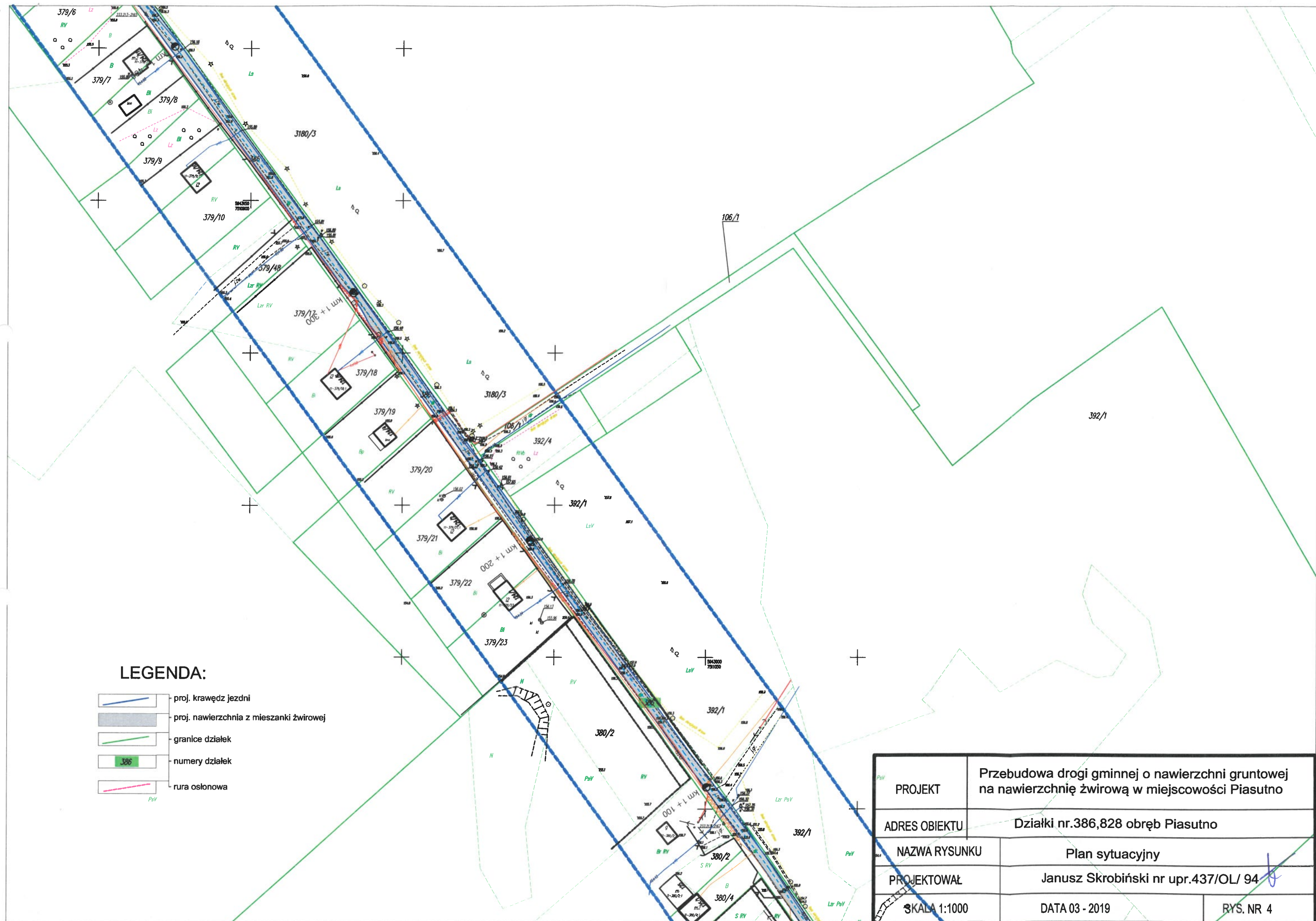
PROJEKT	Przebudowa drogi gminnej o nawierzchni gruntowej na nawierzchnię żwirową w miejscowości Piasutno	
ADRES OBIEKTU	Działki nr.386,828 obręb Piasutno	
NAZWA RYSUNKU	Plan sytuacyjny	
PROJEKTOWAŁ	Janusz Skrobiński nr upr.437/OL/ 94	
SKALA 1:1000	DATA 03 - 2019	RYS. NR 2




LEGENDA:

-  proj. krawężz jezdni
-  proj. nawierzchnia z mieszanki żwirowej
-  granice działek
-  numery działek
-  rura osłonowa

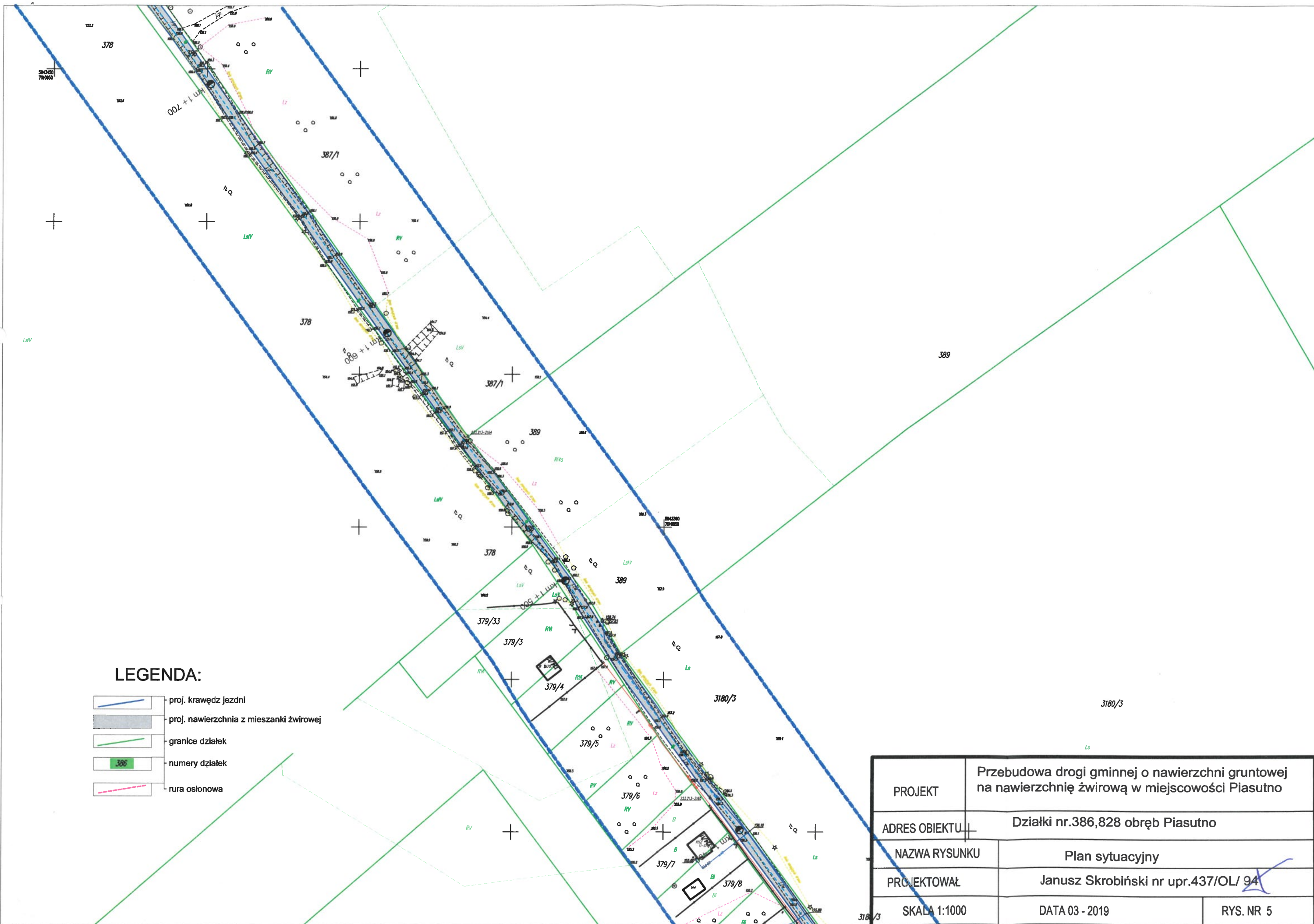
PROJEKT	Przebudowa drogi gminnej o nawierzchni gruntowej na nawierzchnię żwirową w miejscowości Piasutno	
ADRES OBIEKTU	Działki nr.386,828 obręb Piasutno	
NAZWA RYSUNKU	Plan sytuacyjny	
PROJEKTOWAŁ	Janusz Skrobiński nr upr.437/OL/ 94 	
SKALA 1:1000	DATA 03 - 2019	RYS. NR 3



LEGENDA:


-  proj. krawężz jezdni
-  proj. nawierzchnia z mieszanki żwirowej
-  granice działek
-  numery działek
-  rura osłonowa

PROJEKT	Przebudowa drogi gminnej o nawierzchni gruntowej na nawierzchnię żwirową w miejscowości Piasutno	
ADRES OBIEKTU	Działki nr.386,828 obręb Piasutno	
NAZWA RYSUNKU	Plan sytuacyjny	
PROJEKTOWAŁ	Janusz Skrobiński nr upr.437/OL/ 94	
SKALA 1:1000	DATA 03 - 2019	RYS. NR 4





LEGENDA:

-  proj. krawędz jezdni
-  proj. nawierzchnia z mieszanki żwirowej
-  granice działek
-  numery działek
-  rura osłonowa

PROJEKT	Przebudowa drogi gminnej o nawierzchni gruntowej na nawierzchnię żwirową w miejscowości Piasutno	
ADRES OBIEKTU	Działki nr.386,828 obręb Piasutno	
NAZWA RYSUNKU	Plan sytuacyjny	
PROJEKTOWAŁ	Janusz Skrobiński nr upr.437/OL/ 94 	
SKALA 1:1000	DATA 03 - 2019	RYS. NR 5

LEGENDA:

-  proj. krawężz jezdni
-  proj. nawierzchnia z mieszanki żwirowej
-  granice działek
-  numery działek
-  rura osłonowa

PROJEKT	Przebudowa drogi gminnej o nawierzchni gruntowej na nawierzchnię żwirową w miejscowości Piasutno	
ADRES OBIEKTU	Działki nr.386,828 obręb Piasutno	
NAZWA RYSUNKU	Plan sytuacyjny	
PROJEKTOWAŁ	Janusz Skrobiński nr upr.437/OL/ 94	
SKALA 1:1000	DATA 03 - 2019	RYS. NR 6

