

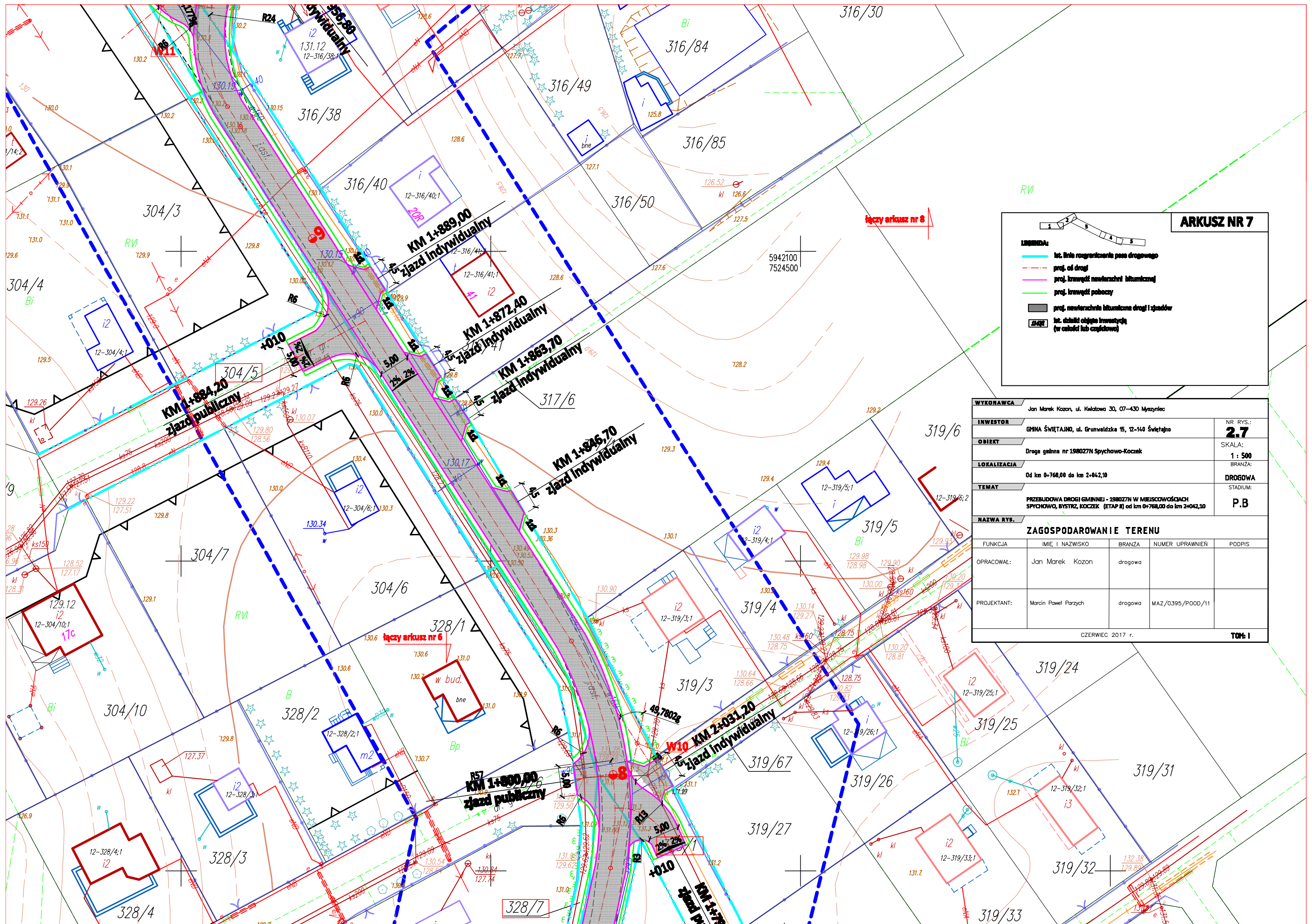
**ARKUSZ NR 6**

**LEGENDA:**

- linia rozgraniczenia pasa drogowego
- - - - - proj. osi drogi
- proj. krawężnik nawierzchni bitumicznej
- proj. krawężnik poboczy
- proj. nawierzchnia bitumiczna drogi i zjazdów
- lin. działki objęta inwestycją (w całości lub częściowo)

<b>WYKONAWCA</b>				
Jan Marek Kozon, ul. Kwiatowa 30, 07-430 Myszyńiec				
<b>INWESTOR</b>			NR RYS.:	<b>2.6</b>
GMINA ŚWIĘTAJNO, ul. Grunwaldzka 15, 12-140 Świętajno			SKALA:	<b>1 : 500</b>
<b>OBIEKT</b>			BRANŻA:	<b>DROGOWA</b>
Droga gminna nr 198027N Spychowo-Koczek			STADIUM:	<b>P.B</b>
<b>LOKALIZACJA</b>			Od km 0+768,00 do km 2+042,10	
<b>TEMAT</b>			PRZEBUDOWA DRUGI GMINNEJ - 198027N W MIEJSCOWOŚCIACH SPYCHOWO, BYSTRZ, KOCZEK (ETAP II) od km 0+768,00 do km 2+042,10	
<b>NAZWA RYS.</b>				
<b>ZAGOSPODAROWANIE TERENU</b>				
FUNKCJA	IMIE I NAZWISKO	BRANŻA	NUMER UPRAWNIENI	PODPIS
OPRACOWAŁ:	Jan Marek Kozon	drogowa		
PROJEKTANT:	Marcin Paweł Parzych	drogowa	MAZ/0395/POOD/11	
CZERWIEC 2017 r.				TOM: I

LsVI

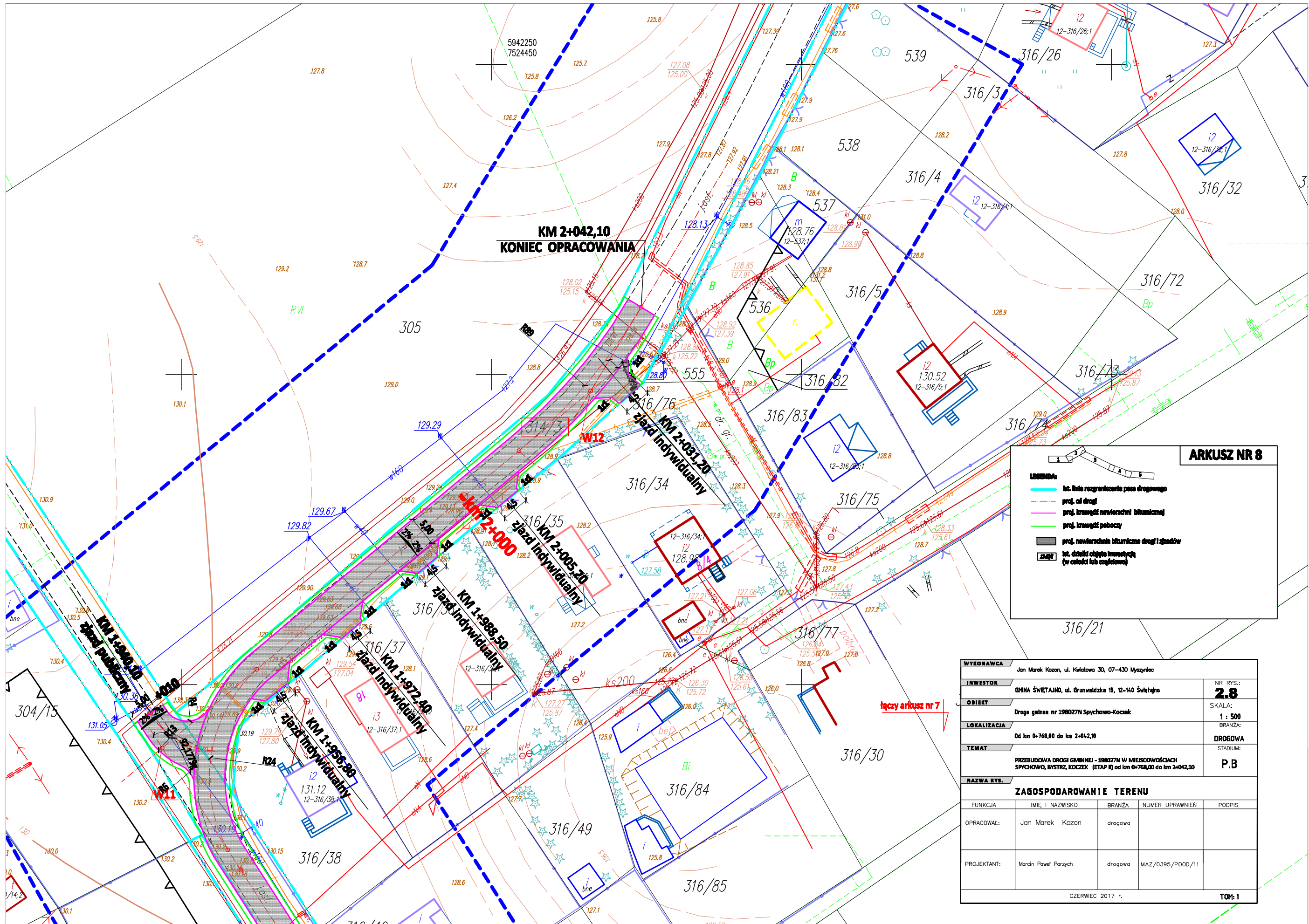


**ARKUSZ NR 7**

**LEGENDA:**

- lit. linia rozgraniczenia pasa drogowego
- proj. od drogi
- proj. krawędzi nawierzchni bitumicznej
- proj. krawędzi poboczy
- proj. nawierzchnia bitumiczna drogi i zjazdów
- lit. obiekt objęty inwestycją (w całości lub częściowo)

<b>WYKONAWCA</b>		Jan Marek Kozon, ul. Kwiatowa 30, 07-430 Myszyniec		
<b>INWESTOR</b>	GMINA ŚWIĘTAJNO, ul. Grunwaldzka 15, 12-140 Świętajno	<b>NR RYS.:</b>	<b>2.7</b>	
<b>OBIEKT</b>	Druga gminna nr 198027N Spychowo-Koczek	<b>SKALA:</b>	1 : 500	
<b>LOKALIZACJA</b>	Od km 0+768,00 do km 2+842,10	<b>BRANŻA:</b>	DROGOWA	
<b>TEMAT</b>	PRZEBUDOWA DRUGI GMINNEJ - 198027N W MIEJSCOWOŚCIACH SPYCHOWO, BYSTRZ, KOCZEK (ETAP II) od km 0+768,00 do km 2+842,10	<b>STADIUM:</b>	P.B	
<b>NAZWA RYS.:</b> ZAGOSPODAROWANIE TERENU				
<b>FUNKCJA</b>	IMIE I NAZWISKO	BRANŻA	NUMER UPRAWNIEŃ	PODPIS
OPRACOWAŁ:	Jan Marek Kozon	drogowa		
PROJEKTANT:	Marcin Paweł Parzych	drogowa	MAZ/0395/POOD/11	
CZERWIEC 2017 r.				
				<b>TOM: I</b>



**KM 2+042,10  
KONIEC OPRACOWANIA**

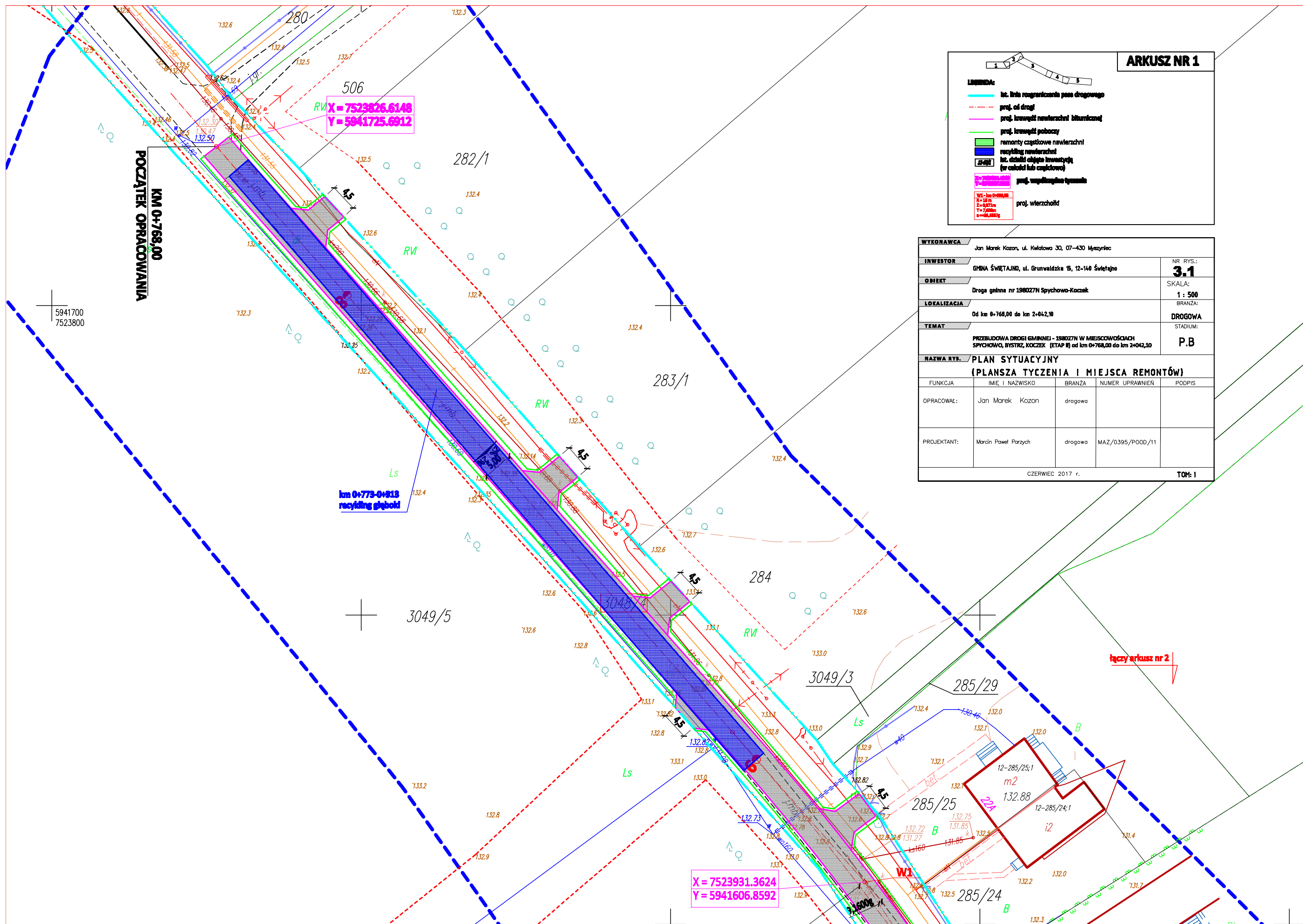
**ARKUSZ NR 8**

**LEGENDA:**

- Ist. linia rozgraniczenia pasa drogowego
- proj. osi drogi
- proj. krawężni nawierzchni bitumicznej
- proj. krawężni poboczy
- proj. nawierzchnia bitumiczna drogi i spadoz
- i2 Ist. działki objęta inwestycją (w całości lub częściowo)

łączy arkusz nr 7

<b>WYKONAWCA</b>				
Jan Marek Kozon, ul. Kwiatkowa 30, 07-430 Myszyniec				NR RYS.:
<b>INWESTOR</b>				<b>2.8</b>
GMINA ŚWIĘTAJNO, ul. Grunwaldzka 15, 12-140 Świętajno				SKALA:
<b>OBIEKT</b>				<b>1 : 500</b>
Droga gminna nr 198027N Spychowo-Koczek				BRANŻA:
<b>LOKALIZACJA</b>				<b>DROGOWA</b>
Od km 0+768,00 do km 2+042,10				STADIUM:
<b>TEMAT</b>				<b>P.B</b>
PRZEBUDOWA DRUGI GMINNEJ - 198027N W MIEJSCOWOŚCIACH SPYCHOWO, BYSTRZ, KOCZEK (ETAP II) od km 0+768,00 do km 2+042,10				
<b>NAZWA RYS.</b>				
<b>ZAGOSPODAROWANIE TERENU</b>				
FUNKCJA	IMIĘ I NAZWISKO	BRANŻA	NUMER UPRAWNIEN	PODPIS
OPRACOWAŁ:	Jan Marek Kozon	drogowa		
PROJEKTANT:	Marcin Paweł Parzych	drogowa	MAZ/0395/POOD/11	
CZERWIEC 2017 r.				<b>TOM: I</b>



POCZĄTEK OPRACOWANIA  
KM 0+768,00

506  
RV  
X = 7523826.6148  
Y = 5941725.6912

Ls  
km 0+773-0+813  
recykling głębok

X = 7523931.3624  
Y = 5941606.8592

**ARKUSZ NR 1**

**LEGENDA:**

- lin. lin. rozgraniczenia pasa drogowego
- proj. osi drogi
- proj. krawędzi nawierzchni bitumicznej
- proj. krawędzi pobocza
- remonty cząstkowe nawierzchni
- recykling nawierzchni
- lin. obiektów obiętych inwestycją (w całości lub częściowo)
- proj. uzupełnienia tytułu
- proj. wierzchołki

W1 - lin. 0+000,00  
B = 10 m  
L = 0,072 m  
T = 7,00 m  
e = 0,0000 m

<b>WYKONAWCA</b> Jan Marek Kozon, ul. Kwiatowa 30, 07-430 Myszyniec		<b>NR RYS.:</b> 3.1	
<b>INWESTOR</b> GMINA ŚWIĘTAJNO, ul. Grunwaldzka 15, 12-140 Świętajno		<b>SKALA:</b> 1 : 500	
<b>OBJEKT</b> Droga gminna nr 198027N Spychowo-Koczek		<b>BRANŻA:</b> DROGOWA	
<b>LOKALIZACJA</b> Od km 0+768,00 do km 2+042,00		<b>STADIUM:</b> P.B	
<b>TEMAT</b> PRZEbudowa drogi gminnej - 198027N w miejscowościach SPYCHOWO, BYSTRZ, KOCZEK (ETAP II) od km 0+768,00 do km 2+042,00			
<b>NAZWA RYS.</b> PLAN SYTUACYJNY (PLANSZA TYCZENIA I MIEJSCA REMONTÓW)			
<b>FUNKCJA</b>	<b>IMIĘ I NAZWISKO</b>	<b>BRANŻA</b>	<b>NUMER UPRAWNIENI</b>
OPRACOWAŁ:	Jan Marek Kozon	drogowa	
PROJEKTANT:	Marcin Paweł Parzych	drogowa	MAZ/0395/POOD/11
CZERWIEC 2017 r.			<b>TOM: 1</b>

łączy arkusz nr 2

**ARKUSZ NR 2**

**LEGENDA:**

- lin. linie rozgraniczające pasy drogowego
- - - proj. osi drogi
- proj. krawężni nawierzchni bitumicznej
- proj. krawężni poboczy
- remonty cząstkowe nawierzchni
- recykling nawierzchni
- 2402 lin. działki objęta inwestycją (w całości lub częściowo)
- proj. wypełnienia tytanem
- proj. wierzchołki

<b>WYKONAWCA</b>					Jan Marek Kozon, ul. Kwatowa 30, 07-430 Myszyniec	
<b>INWESTOR</b>					GMINA ŚWIĘTAJNO, ul. Grunwaldzka 15, 12-140 Świętajno	
<b>OBIEKT</b>					Druga gminna nr 198027N Spychowo-Koczek	
<b>LOKALIZACJA</b>					Od km 0+768,00 do km 2+042,10	
<b>TEMAT</b>					PRZEBUDOWA DRUGI GMINNEJ - 198027N W MIEJSCOWOŚCIACH SPYCHOWO, BYSTRZ, KOCZEK (ETAP II) od km 0+768,00 do km 2+042,10	
<b>NAZWA RYS.</b>					<b>PLAN SYTUACYJNY (PLANSZA TYCZENIA I MIEJSCA REMONTÓW)</b>	
<b>FUNKCJA</b>	<b>IMIE I NAZWISKO</b>	<b>BRANŻA</b>	<b>NUMER UPRAWNIENI</b>	<b>PODPIS</b>		
OPRACOWAŁ:	Jan Marek Kozon	drogowa				
PROJEKTANT:	Marcin Paweł Parzych	drogowa	MAZ/0395/P00D/11			
CZERWIEC 2017 r.					<b>TOM: 1</b>	

X = 7523931.3624  
Y = 5941606.8592

**W1 - km 0+925,40**  
R = 408 m  
Z = 1,058 m  
T = 29,40 m  
a = 9,1600 g

km 0+943-0+947 SP  
remont cząstkowy nawierzchni

**W2 - km 1+039,80**  
R = 14 m  
Z = 3,179 m  
T = 9,956 m  
a = -78,7077 g

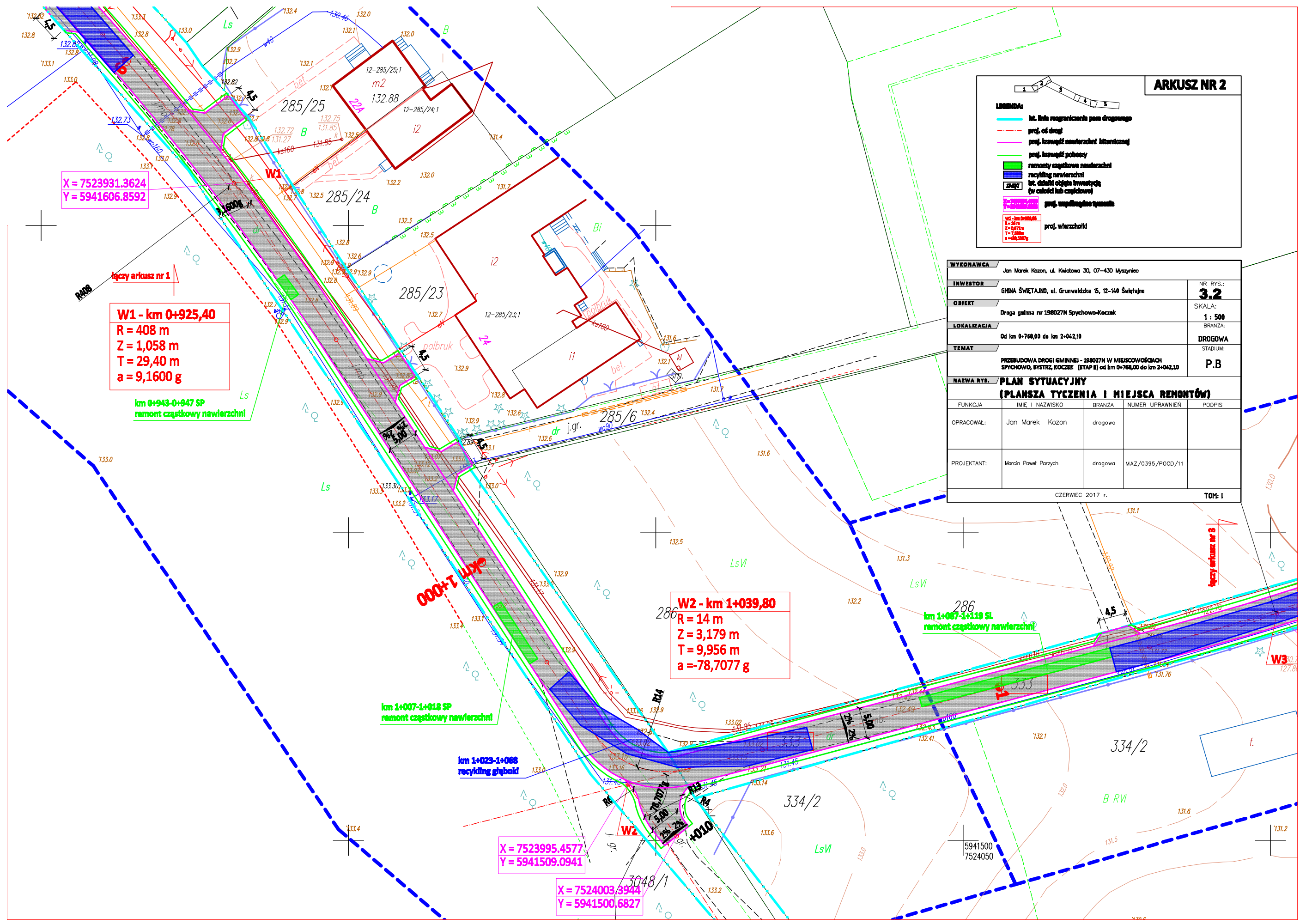
km 1+007-1+018 SP  
remont cząstkowy nawierzchni

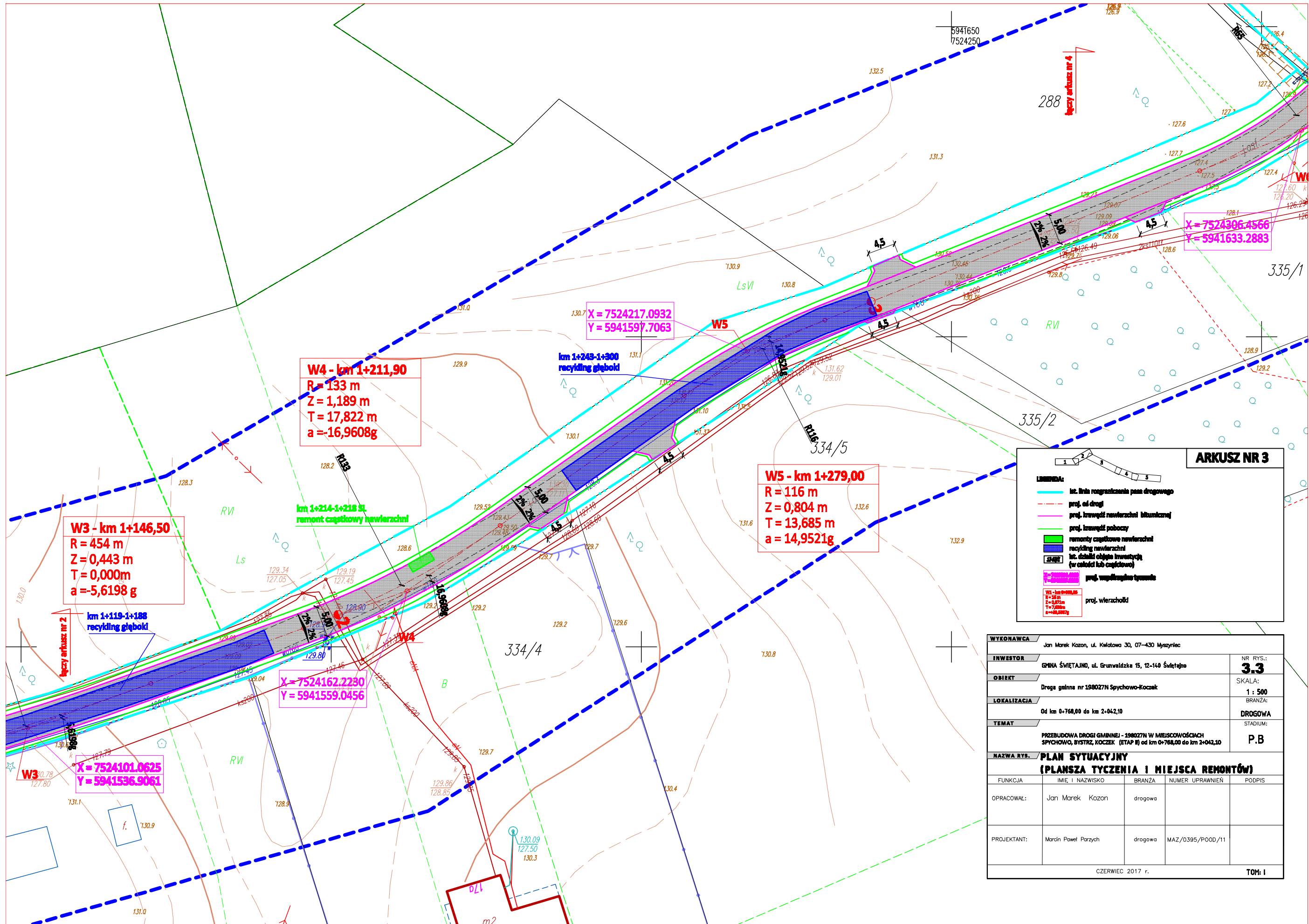
km 1+023-1+068  
recykling głębok

km 1+007-1+119 SL  
remont cząstkowy nawierzchni

X = 7523995.4577  
Y = 5941509.0941

X = 7524003.3944  
Y = 5941500.6827





**W4 - km 1+211,90**  
 R = 133 m  
 Z = 1,189 m  
 T = 17,822 m  
 a = -16,9608g

**W5 - km 1+279,00**  
 R = 116 m  
 Z = 0,804 m  
 T = 13,685 m  
 a = 14,9521g

**W3 - km 1+146,50**  
 R = 454 m  
 Z = 0,443 m  
 T = 0,000m  
 a = -5,6198 g

X = 7524162.2280  
 Y = 5941559.0456

X = 7524217.0932  
 Y = 5941597.7063

X = 7524386.4566  
 Y = 5941633.2883

X = 7524101.0625  
 Y = 5941536.9061

**ARKUSZ NR 3**

**LEGENDA:**

- lin. linia rozgraniczenia posesi drogowego
- - - - - proj. od drogi
- proj. krawężel nawierzchni Miasteczka
- proj. krawężel poboczy
- remonty częściowe nawierzchni
- recykling nawierzchni
- lin. działki objęta inwestycją (w całości lub częściowo)
- proj. współrzędne tytanu
- proj. wierchołki

<b>WYKONAWCA</b>		Jan Marek Kozan, ul. Kiełtowa 30, 07-430 Myszyńiec	
<b>INWESTOR</b>		GMINA ŚWIĘTAJNO, ul. Grunwaldzka 15, 12-140 Świętajno	<b>NR RYS.:</b> <b>3.3</b>
<b>OBIEKT</b>		Droga gminna nr 198027N Sychowo-Koczek	<b>SKALA:</b> <b>1 : 500</b>
<b>LOKALIZACJA</b>		Od km 0+768,00 do km 2+042,10	<b>BRANŻA:</b> <b>DROGOWA</b>
<b>TEMAT</b>		PRZEBUDOWA DROGI GMINNEJ - 198027N W MIEJSCOWOŚCIACH SPYCHOWO, BYSTRZ, KOCZEK (ETAP II) od km 0+768,00 do km 2+042,10	<b>STADIUM:</b> <b>P.B</b>
<b>NAZWA RYS. PLAN SYTUACYJNY (PLANSZA TYCZENIA I MIEJSCA REMONTÓW)</b>			
<b>FUNKCJA</b>	<b>IMIE I NAZWISKO</b>	<b>BRANŻA</b>	<b>NUMER UPRAWNIENI</b>
<b>OPRAWOWAŁ:</b>	Jan Marek Kozan	drogowa	
<b>PROJEKTANT:</b>	Marcin Paweł Parzych	drogowa	MAZ/0395/POOD/11
CZERWIEC 2017 r.			<b>TOM: I</b>