

POCZĄTEK OPRACOWANIA
KM 0+768,00

506
RV
X = 7523826.6148
Y = 5941725.6912

Ls
km 0+773-0+813
recykling głębok

X = 7523931.3624
Y = 5941606.8592

ARKUSZ NR 1

LEGENDA:

- lin. lin. rozgraniczenia pasa drogowego
- proj. osi drogi
- proj. krawędzi nawierzchni bitumicznej
- proj. krawędzi pobocza
- remonty cząstkowe nawierzchni
- recykling nawierzchni
- lin. obiektów obiętych inwestycją (w całości lub częściowo)
- proj. uzupełnienia tytułu
- proj. wierzchołki

W1 - lin. 0+000,00
 B = 10 m
 2 = 0,072 m
 7 = 7,000 m
 4 = 40,000 m

WYKONAWCA Jan Marek Kozon, ul. Kwiatowa 30, 07-430 Myszyniec		NR RYS.: 3.1	
INWESTOR GMINA ŚWIĘTAJNO, ul. Grunwaldzka 15, 12-140 Świętajno		SKALA: 1 : 500	
OBJEKT Droga gminna nr 198027N Spychowo-Koczek		BRANŻA: DROGOWA	
LOKALIZACJA Od km 0+768,00 do km 2+042,00		STADIUM: P.B	
TEMAT PRZEbudowa drogi gminnej - 198027N w miejscowościach SPYCHOWO, BYSTRZ, KOCZEK (ETAP II) od km 0+768,00 do km 2+042,00			
NAZWA RYS. PLAN SYTUACYJNY (PLANSZA TYCZENIA I MIEJSCA REMONTÓW)			
FUNKCJA	IMIĘ I NAZWISKO	BRANŻA	NUMER UPRAWNIENI
OPRACOWAŁ:	Jan Marek Kozon	drogowa	
PROJEKTANT:	Marcin Paweł Parzych	drogowa	MAZ/0395/POOD/11
CZERWIEC 2017 r.			TOM: 1

łączy arkusz nr 2

ARKUSZ NR 2

LEGENDA:

- lin. linie rozgraniczające pasy drogowego
- - - proj. osi drogi
- proj. krawężni nawierzchni bitumicznej
- proj. krawężni poboczy
- remonty cząstkowe nawierzchni
- recykling nawierzchni
- 2402 lin. działki objęta inwestycją (w całości lub częściowo)
- proj. wypełnienia tytanem
- proj. wierzchołki

WYKONAWCA					Jan Marek Kozon, ul. Kwatrowa 30, 07-430 Myszyniec	
INWESTOR					GMINA ŚWIĘTAJNO, ul. Grunwaldzka 15, 12-140 Świątajno	
OBIEKT					Droga gminna nr 198027N Spychowo-Koczek	
LOKALIZACJA					Od km 0+768,00 do km 2+042,10	
TEMAT					PRZEBUDOWA DRUGI GMINNEJ - 198027N W MIEJSCOWOŚCIACH SPYCHOWO, BYSTRZ, KOCZEK (ETAP II) od km 0+768,00 do km 2+042,10	
NAZWA RYS.					PLAN SYTUACYJNY (PLANSZA TYCZENIA I MIEJSCA REMONTÓW)	
FUNKCJA	IMIE I NAZWISKO	BRANŻA	NUMER UPRAWNIENI	PODPIS		
OPRACOWAŁ:	Jan Marek Kozon	drogowa				
PROJEKTANT:	Marcin Paweł Parzych	drogowa	MAZ/0395/P00D/11			
					CZERWIEC 2017 r.	
					TOM: 1	

X = 7523931.3624
Y = 5941606.8592

W1 - km 0+925,40
R = 408 m
Z = 1,058 m
T = 29,40 m
a = 9,1600 g

km 0+943-0+947 SP
remont cząstkowy nawierzchni

W2 - km 1+039,80
R = 14 m
Z = 3,179 m
T = 9,956 m
a = -78,7077 g

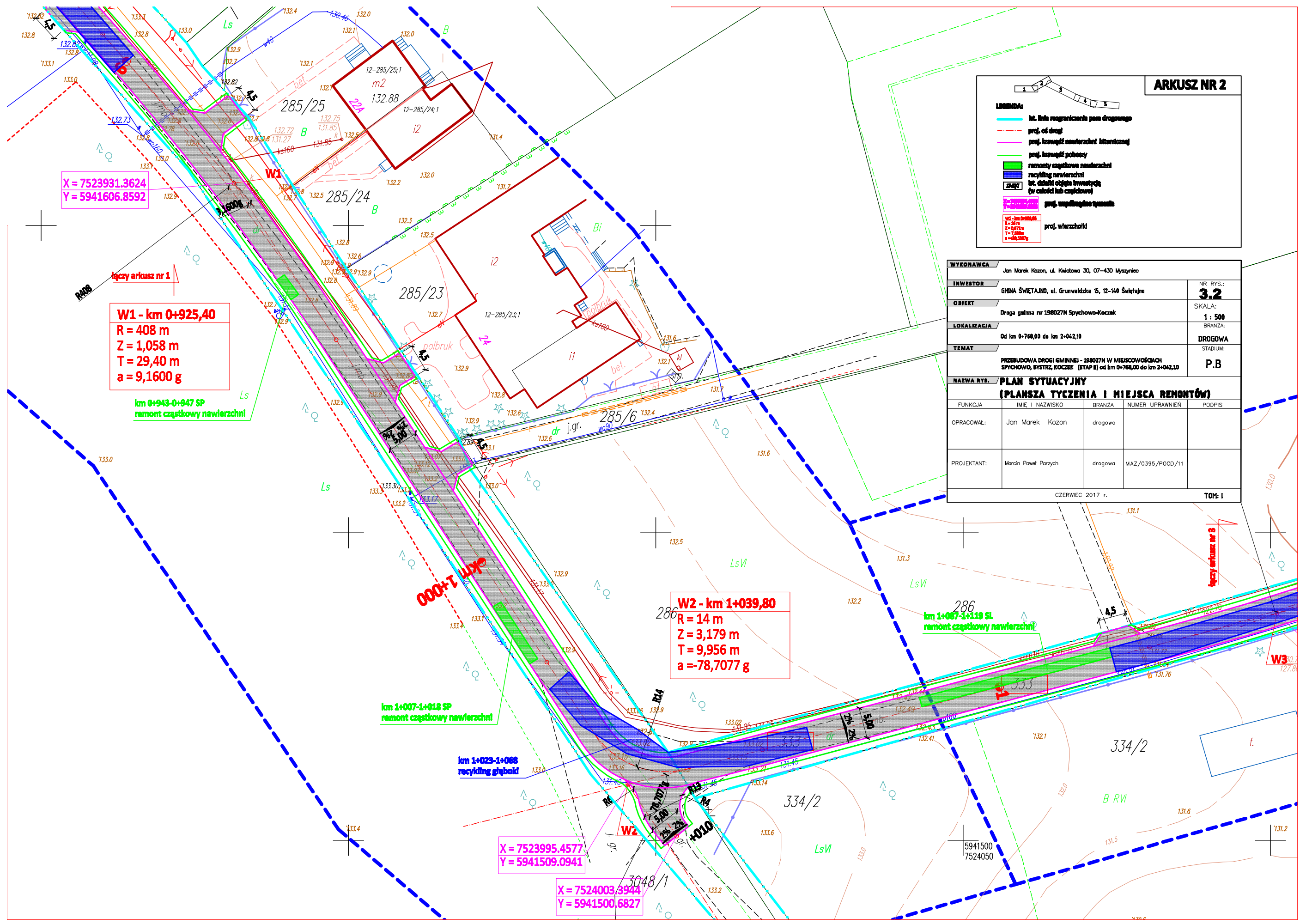
km 1+007-1+018 SP
remont cząstkowy nawierzchni

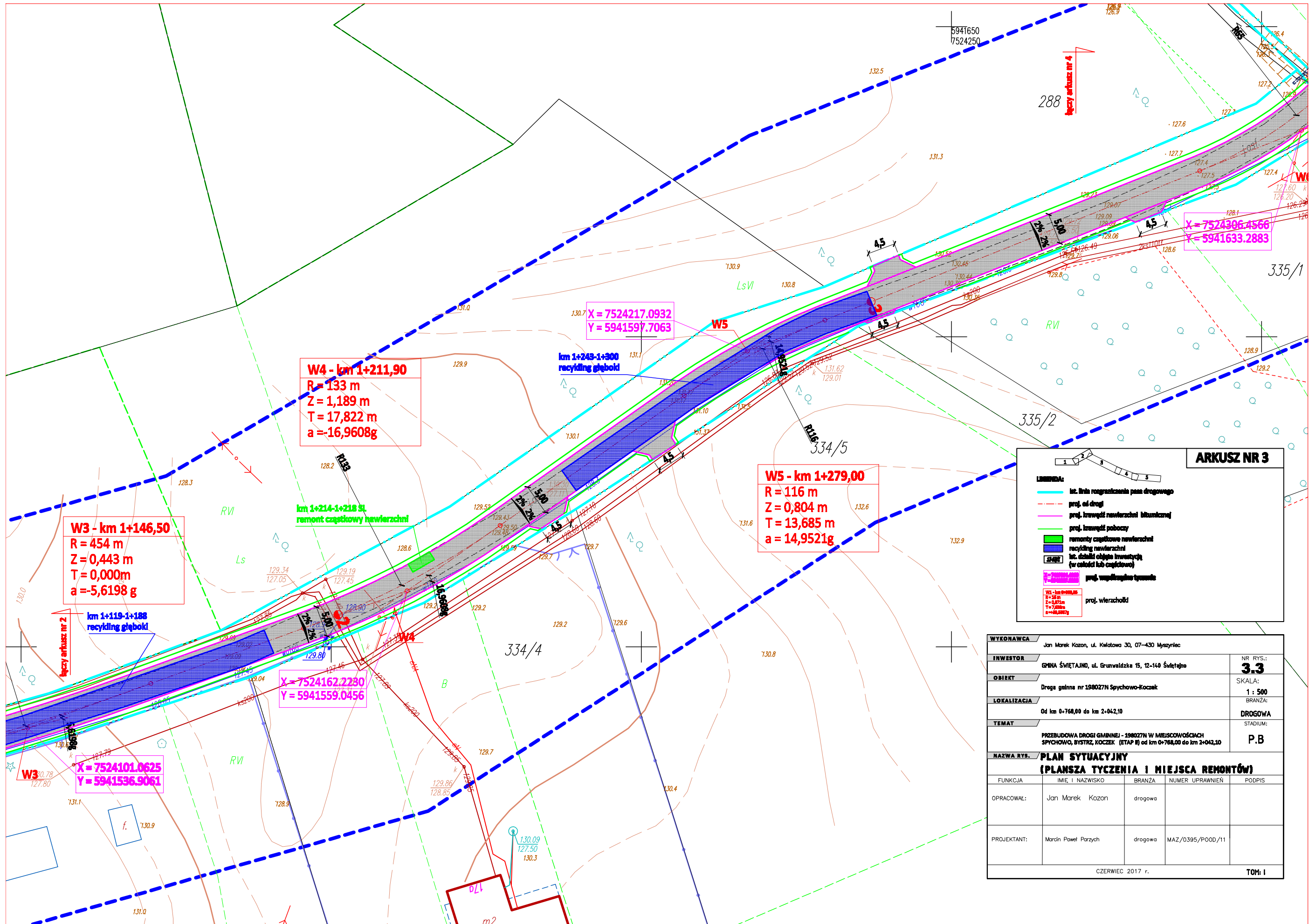
km 1+023-1+068
recykling głębok

km 1+007-1+119 SL
remont cząstkowy nawierzchni

X = 7523995.4577
Y = 5941509.0941

X = 7524003.3944
Y = 5941500.6827





W4 - km 1+211,90
 R = 133 m
 Z = 1,189 m
 T = 17,822 m
 a = -16,9608g

W5 - km 1+279,00
 R = 116 m
 Z = 0,804 m
 T = 13,685 m
 a = 14,9521g

W3 - km 1+146,50
 R = 454 m
 Z = 0,443 m
 T = 0,000m
 a = -5,6198 g

X = 7524162.2280
 Y = 5941559.0456

X = 7524217.0932
 Y = 5941597.7063

X = 7524386.4566
 Y = 5941633.2883

X = 7524101.0625
 Y = 5941536.9061

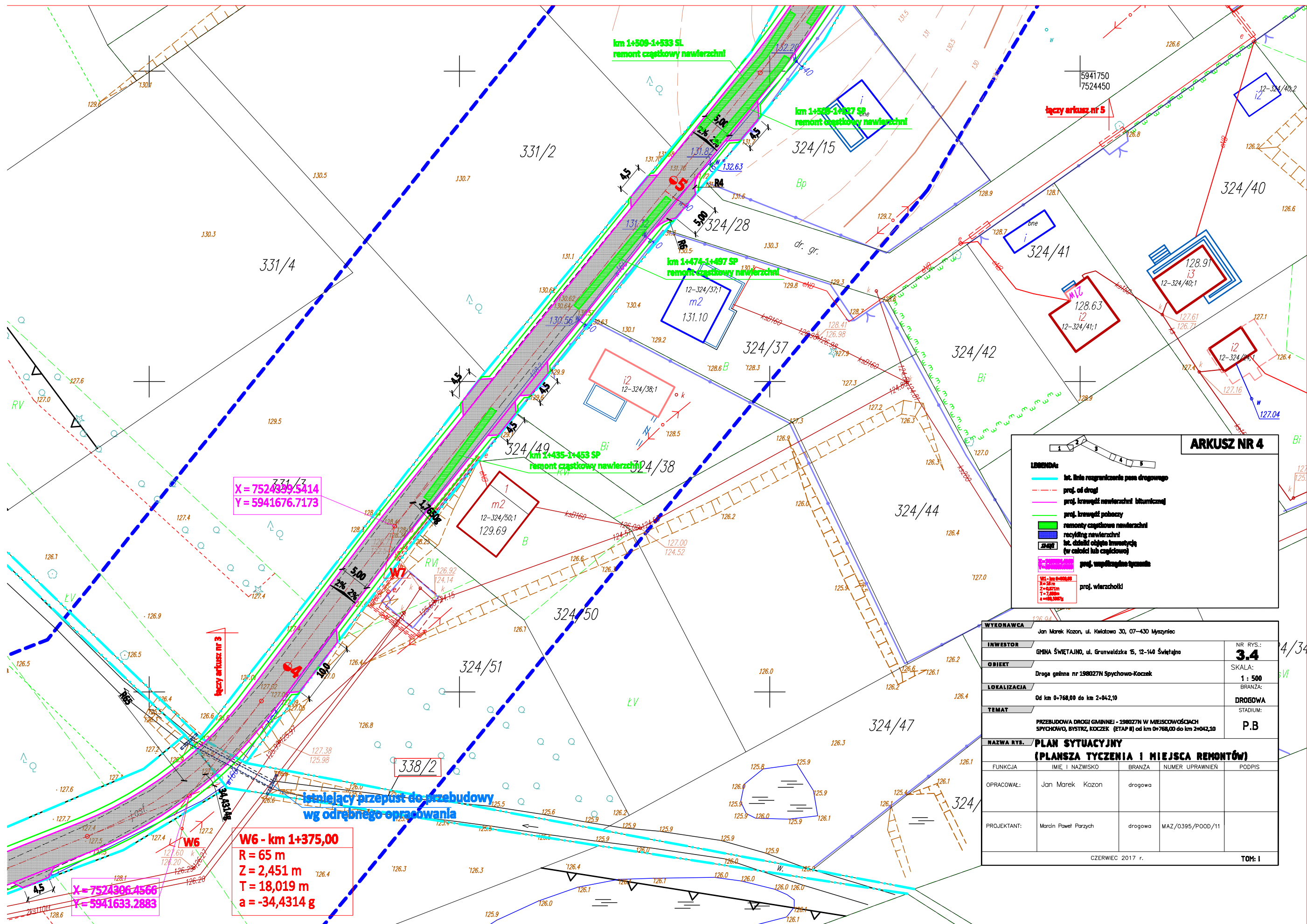
ARKUSZ NR 3

LEGENDA:

- lin. linia rozgraniczenia posesi drogowego
- - - - - proj. od drogi
- proj. krawężel nawierzchni Miasteczka
- proj. krawężel poboczy
- remonty częściowe nawierzchni
- recykling nawierzchni
- lin. działki objęta inwestycją (w całości lub częściowo)
- proj. współrzędne tytanu
- proj. wierchołki

W3 - km 0+000,00
 R = 454 m
 Z = 0,443 m
 T = 0,000 m
 a = -5,6198 g

WYKONAWCA		Jan Marek Kozan, ul. Kiełtowa 30, 07-430 Myszyńc		
INWESTOR		GMINA ŚWIĘTAJNO, ul. Grunwaldzka 15, 12-140 Świętajno		NR RYS.: 3.3
OBIEKT		Droga gminna nr 198027N Sychowo-Koczek		SKALA: 1 : 500
LOKALIZACJA		Od km 0+768,00 do km 2+042,10		BRANŻA: DROGOWA
TEMAT		PRZEBUDOWA DROGI GMINNEJ - 198027N W MIEJSCOWOŚCIACH SPYCHOWO, BYSTRZ, KOCZEK (ETAP II) od km 0+768,00 do km 2+042,10		STADIUM: P.B
NAZWA RYS. PLAN SYTUACYJNY (PLANSZA TYCZENIA I MIEJSCA REMONTÓW)				
FUNKCJA	IMIE I NAZWISKO	BRANŻA	NUMER UPRAWNIEN	PODPIS
OPRACOWAŁ:	Jan Marek Kozan	drogowa		
PROJEKTANT:	Marcin Paweł Parzych	drogowa	MAZ/0395/POOD/11	
CZERWIEC 2017 r.				TOM: I



X = 7524399.5414
Y = 5941676.7173

X = 7524306.4566
Y = 5941633.2883

W6 - km 1+375,00
R = 65 m
Z = 2,451 m
T = 18,019 m
a = -34,4314 g

ARKUSZ NR 4

LEGENDA:

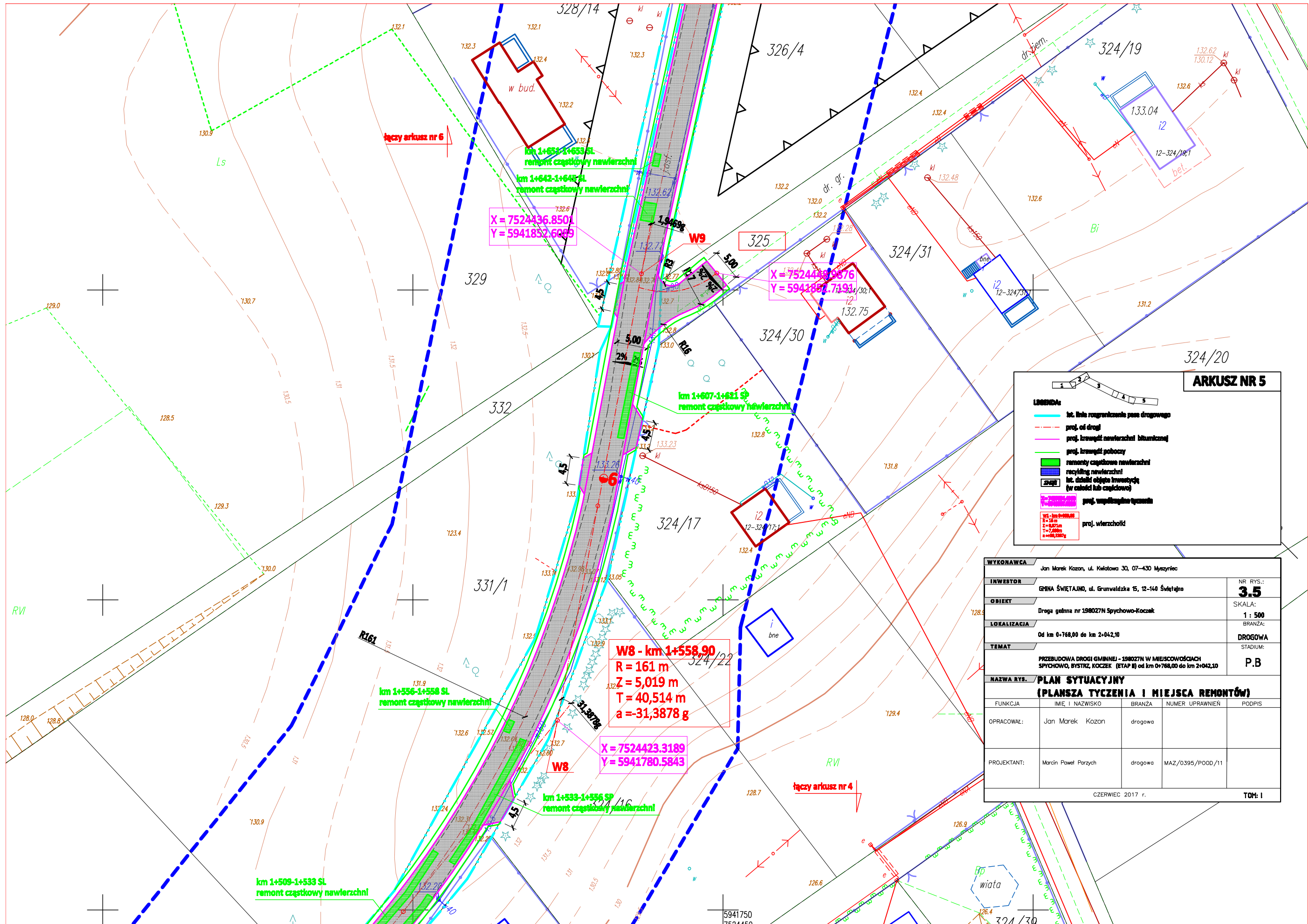
- lit. linia rozgraniczenia pasa drogowego
- proj. od drogi
- proj. krawędź nawierzchni bitumicznej
- proj. krawędź poboczy
- remonty częściowa nawierzchni
- recykling nawierzchni
- lit. działki objęte brzością (w całości lub częściowo)
- proj. współrzędne tytanu
- proj. wierzchołki

W6 - km 1+375,00
 R = 65 m
 Z = 2,451 m
 T = 18,019 m
 a = -34,4314 g

WYKONAWCA		Jan Marek Kozon, ul. Kwiatowa 30, 07-430 Myszyniec	
INWESTOR		GMINA ŚWIĘTAJNO, ul. Grunwaldzka 5, 12-140 Świętajno	
OBJEKT		Droga gminna nr 198027N Sychowo-Koczek	
LOKALIZACJA		Od km 0+768,00 do km 2+042,10	
TEMAT		PRZEBUDOWA DROGI GMINNEJ - 198027N W MIEJSCOWOŚCIACH SPYCHOWO, BYSTRZ, KOCZEK (ETAP II) od km 0+768,00 do km 2+042,10	
NAZWA RYS.		PLAN SYTUACYJNY (PLANSZA TYCZENIA I MIEJSCA REMONTÓW)	
FUNKCJA	IMIE I NAZWISKO	BRANŻA	NUMER UPRAWNIENI
OPRACOWAŁ:	Jan Marek Kozon	drogowa	
PROJEKTANT:	Marcin Paweł Parzych	drogowa	MAZ/0395/POOD/11
		CZERWIEC 2017 r.	
		TOM: I	

4/34

W



ARKUSZ NR 5

LEGENDA:

- lin. nieograniczone pasa drogowego
- - - - - proj. od drogi
- proj. krawężnik nawierzchni bitumicznej
- proj. krawężnik poboczy
- remonty częściowe nawierzchni
- recykling nawierzchni
- bet. otoczek objęty inwestycją (w całości lub częściowo)
- proj. współrzędne tyczenia
- proj. wierzchołki

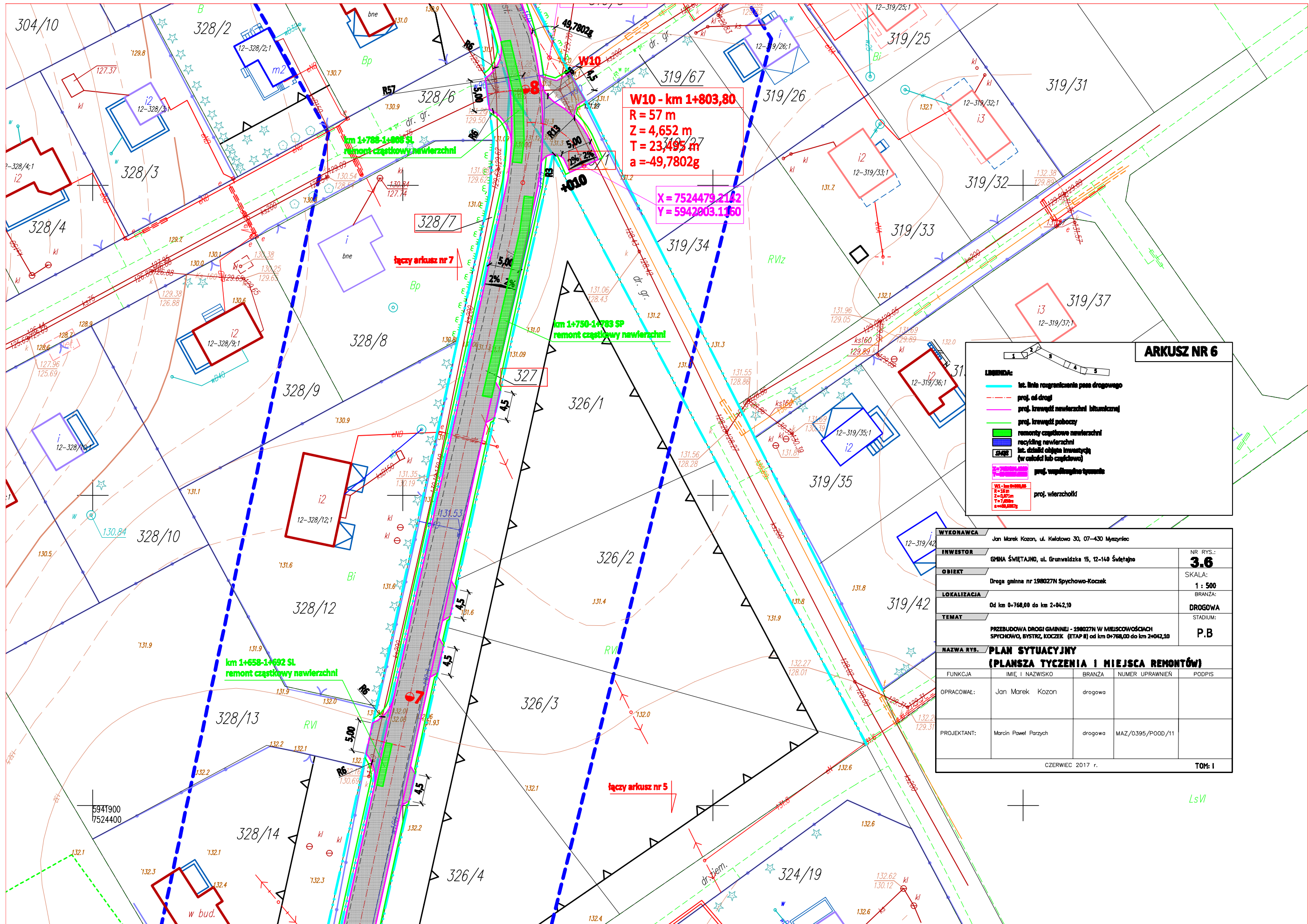
WYKONAWCA	Jan Marek Kozon, ul. Kwiatowa 30, 07-430 Myszyniec		
INWESTOR	GMINA ŚWIĘTAJNO, ul. Grunwaldzka 15, 12-140 Świętajno		NR RYS.: 3.5
OBIEKT	Droga gminna nr 198027N Spychowo-Koczek		SKALA: 1 : 500
LOKALIZACJA	Od km 0+768,00 do km 2+042,10		BRANŻA: DRGOWA
TEMAT	PRZEBUDOWA DROGI GMINNEJ - 198027N W MIEJSCOWOŚCIACH SPYCHOWO, BYSTRZ, KOCZEK (ETAP II) od km 0+768,00 do km 2+042,10		STADIUM: P.B
NAZWA RYS.	PLAN SYTUACYJNY (PLANSZA TYCZENIA I MIEJSCA REMONTÓW)		
FUNKCJA	IMIĘ I NAZWISKO	BRANŻA	NUMER UPRAWNIENI
OPRACOWAŁ:	Jan Marek Kozon	drogowa	
PROJEKTANT:	Marcin Paweł Parzych	drogowa	MAZ/0395/POOD/11
CZERWIEC 2017 r.			TM: 1

W8 - km 1+558.90
R = 161 m
Z = 5,019 m
T = 40,514 m
a = -31,3878 g

X = 752436.8501
Y = 5941832.6069

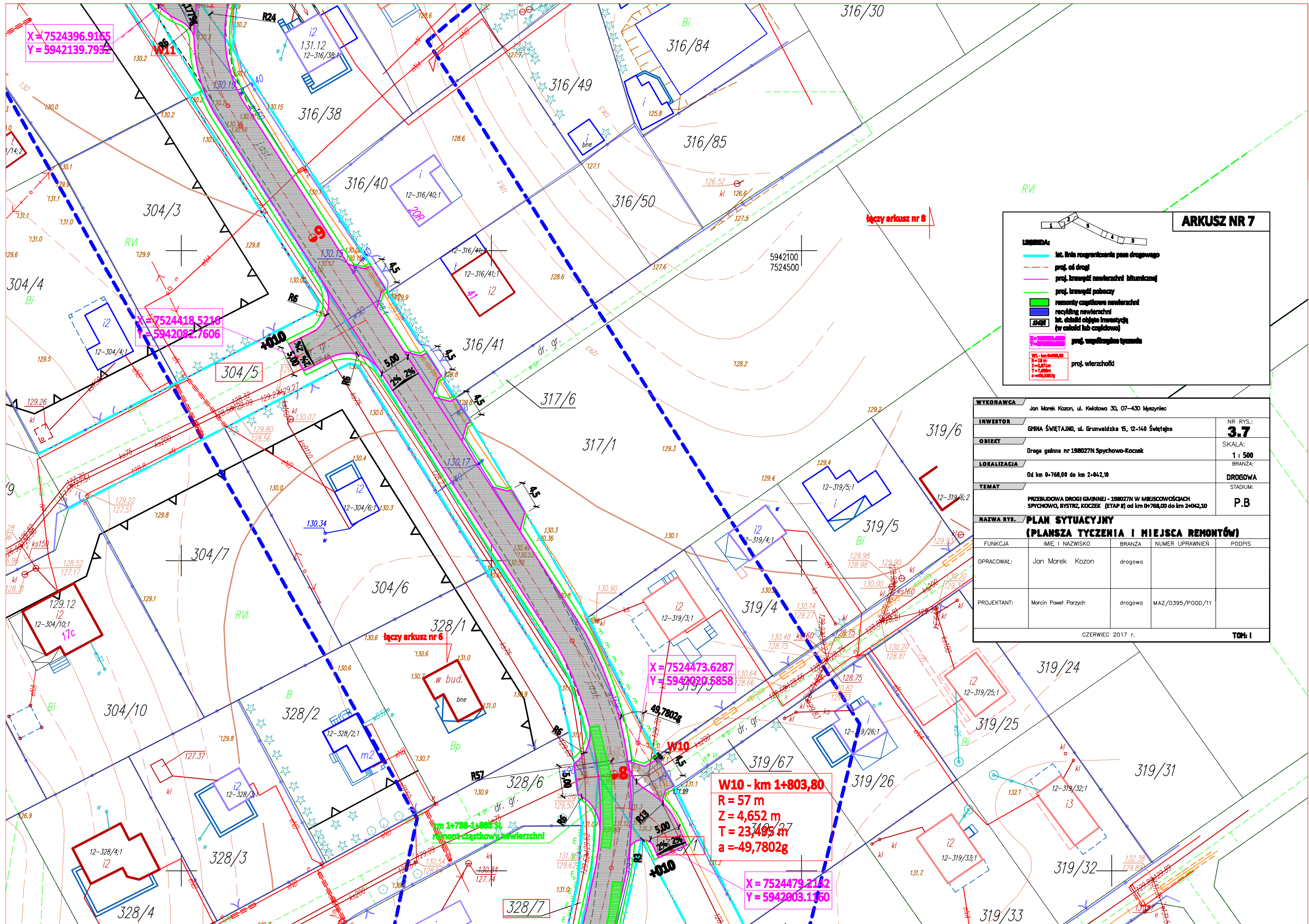
X = 7524438.9876
Y = 5941857.7191

X = 7524423.3189
Y = 5941780.5843



WYKONAWCA		Jan Marek Kozon, ul. Kwiatowa 30, 07-430 Myszyńiec	
INWESTOR	GMINA ŚWIĘTAJNO, ul. Granwiedzka 15, 12-140 Świątajno	NR RYS.:	3.6
OBIEKT	Droga gminna nr 198027N Spychowo-Koczek	SKALA:	1 : 500
LOKALIZACJA	Od km 0+768,00 do km 2+042,10	BRANŻA:	DRGOWA
TEMAT	PRZEBUDOWA DRUGI GMINNEJ - 198027N W MIEJSCOWOŚCIACH SPYCHOWO, BYSTRZ, KOCZEK (ETAP II) od km 0+768,00 do km 2+042,10	STADIUM:	P.B
NAZWA RYS. / PLAN SYTUACYJNY (PLANSZA TYCZENIA I MIEJSCA REMONTÓW)			
FUNKCJA	IMIE I NAZWISKO	BRANŻA	NUMER UPRAWNIENI
OPRACOWAŁ:	Jan Marek Kozon	drogowa	
PROJEKTANT:	Marcin Paweł Parzych	drogowa	MAZ/0395/POOD/11
CZERWIEC 2017 r.			TOM: I

LsVI



X = 7524396.9165
Y = 5942139.7932

X = 7524418.5218
Y = 5942082.7606

X = 7524473.6287
Y = 5942020.5858

W10 - km 1+803,80
R = 57 m
Z = 4,652 m
T = 23,495 m
a = -49,7802g

X = 7524479.2162
Y = 5942003.1150

ARKUSZ NR 7

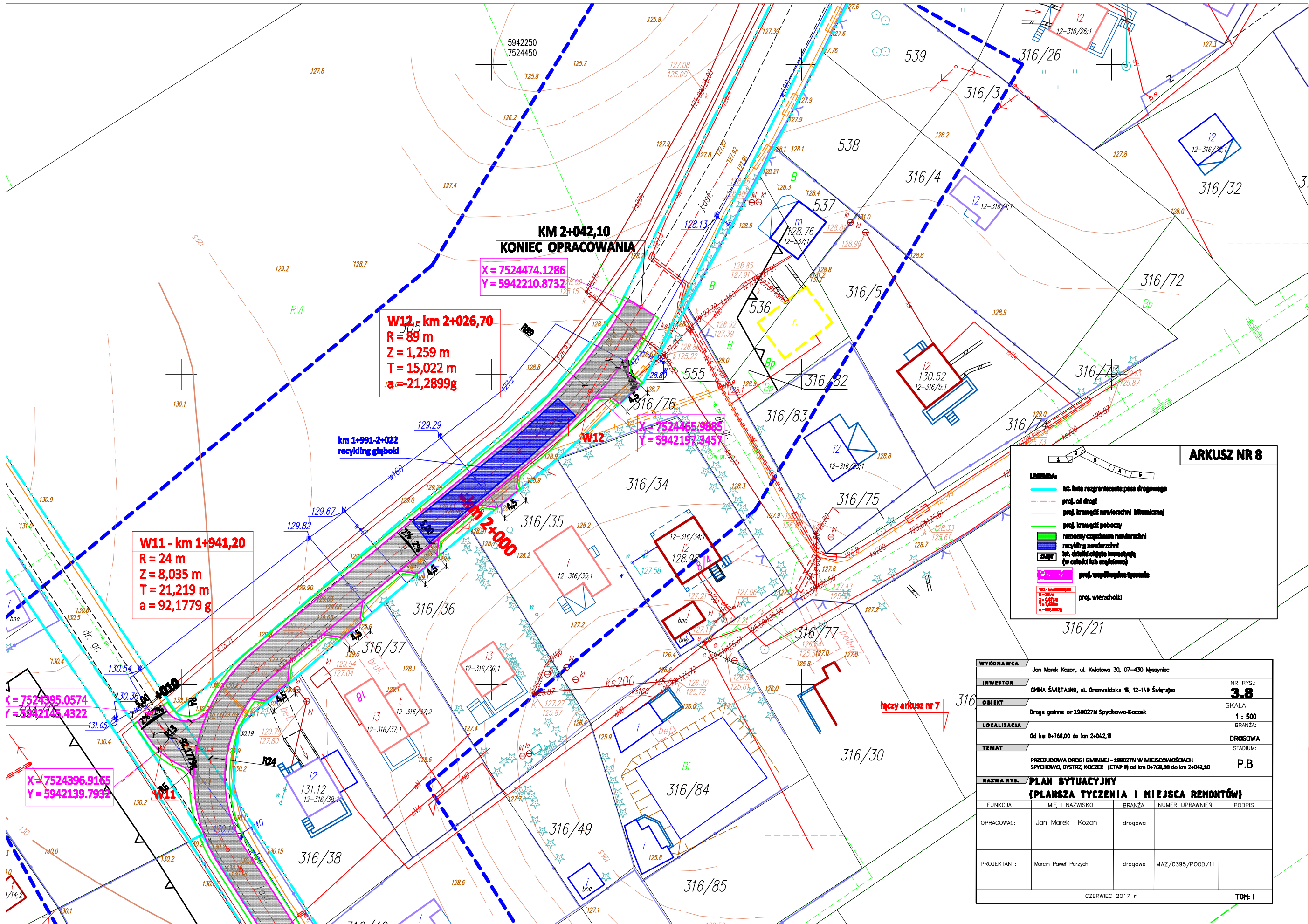
LEGENDA:

- lit. linia rozgraniczenia pasa drogowego
- proj. od drogi
- proj. krawędzi nawierzchni bitumicznej
- proj. krawędzi poboczy
- remonty cząstkowe nawierzchni
- recycling nawierzchni
- lit. obiektu konstrukcyjnego (w całości lub częściowo)
- proj. współrzędne trasy
- proj. wierzchołki

W1 - km 0+000,00
T = 3,00 m
Z = 0,02 m
T = 7,00 m
a = 0,0000 g

WYKONAWCA		Jan Marek Kozon, ul. Kwiatowa 30, 07-430 Myszyniec	
INWESTOR	GMINA ŚWIĘTAJNO, ul. Grunwaldzka 15, 12-140 Świętajno	NR RYS.:	37
OBIEKT	Druga główna nr 198027N Sychowo-Koczek	SKALA:	1 : 500
LOKALIZACJA	Od km 0+768,00 do km 2+842,10	BRANŻA:	DROGOWA
TEMAT	PRZEBUDOWA DRUGI GMINNEJ - 198027N W MIEJSCOWOŚCIACH SPYCHOWO, BYSTRZ, KOCZEK (ETAP II) od km 0+768,00 do km 2+842,10	STADIUM:	P.B
NAZWA RYS. PLAN SYTUACYJNY (PLANSZA TYCZENIA I MIEJSCA REMONTÓW)			
FUNKCJA	IMIĘ I NAZWISKO	BRANŻA	NUMER UPRAWNIEN
OPRACOWAŁ:	Jan Marek Kozon	drogowa	
PROJEKTANT:	Marcin Paweł Parzych	drogowa	MAZ/0395/POOD/11
			TON: I

CZERWIEC 2017 r.



**KM 2+042,10
KONIEC OPRACOWANIA**
 X = 7524474.1286
 Y = 5942210.8732

W12 - km 2+026,70
 R = 89 m
 Z = 1,259 m
 T = 15,022 m
 a = -21,2899g

X = 7524465.9885
 Y = 5942197.3457

W11 - km 1+941,20
 R = 24 m
 Z = 8,035 m
 T = 21,219 m
 a = 92,1779 g

X = 7524395.0574
 Y = 5942145.4322

X = 7524396.9165
 Y = 5942139.7932

ARKUSZ NR 8

LEGENDA:

- lin. linia rozgraniczenia pasa drogowego
- proj. osi drogi
- proj. krawężni nawierzchni bitumicznej
- proj. krawężni poboczy
- remonty cząstkowe nawierzchni
- recykling nawierzchni
- lin. działki objęte inwestycją (w całości lub częściowo)
- proj. współrzędne tytanu
- proj. wierzchołki

WYKONAWCA		Jan Marek Kozan, ul. Kwiatowa 30, 07-430 Myszyniec	
INWESTOR		GMINA ŚWIĘTAJNO, ul. Grunwaldzka 15, 12-140 Świętajno	
OBIEKT		Droga gminna nr 198027N Spychowo-Koczek	
LOKALIZACJA		Od km 0+768,00 do km 2+042,10	
TEMAT		PRZEBUDOWA DRUGI GMINNEJ - 198027N W MIEJSCOWOŚCIACH SPYCHOWO, BYSTRZ, KOCZEK (ETAP II) od km 0+768,00 do km 2+042,10	
RAZWA RYS.		PLAN SYTUACYJNY (PLANSZA TYCZENIA I MIEJSCA REMONTÓW)	
FUNKCJA	IMIĘ I NAZWISKO	BRANŻA	NUMER UPRAWNIENI
OPRACOWAŁ:	Jan Marek Kozan	drogowa	
PROJEKTANT:	Marcin Paweł Parzych	drogowa	MAZ/0395/POOD/11
		CZERWIEC 2017 r.	
		TOM: I	